



DRUCKLUFT

*simplyAIR*

Druckluft-Rohrleitungssysteme

Druckluftzubehör

Werkstattgeräte

Eine Klasse für sich...

**AIR** **CONCEPT**  
Druckluft-Systeme  
[www.airconcept.eu](http://www.airconcept.eu)

## AIR CONCEPT - Druckluft mit Profil

Die komplette Drucklufttechnik aus einer Hand

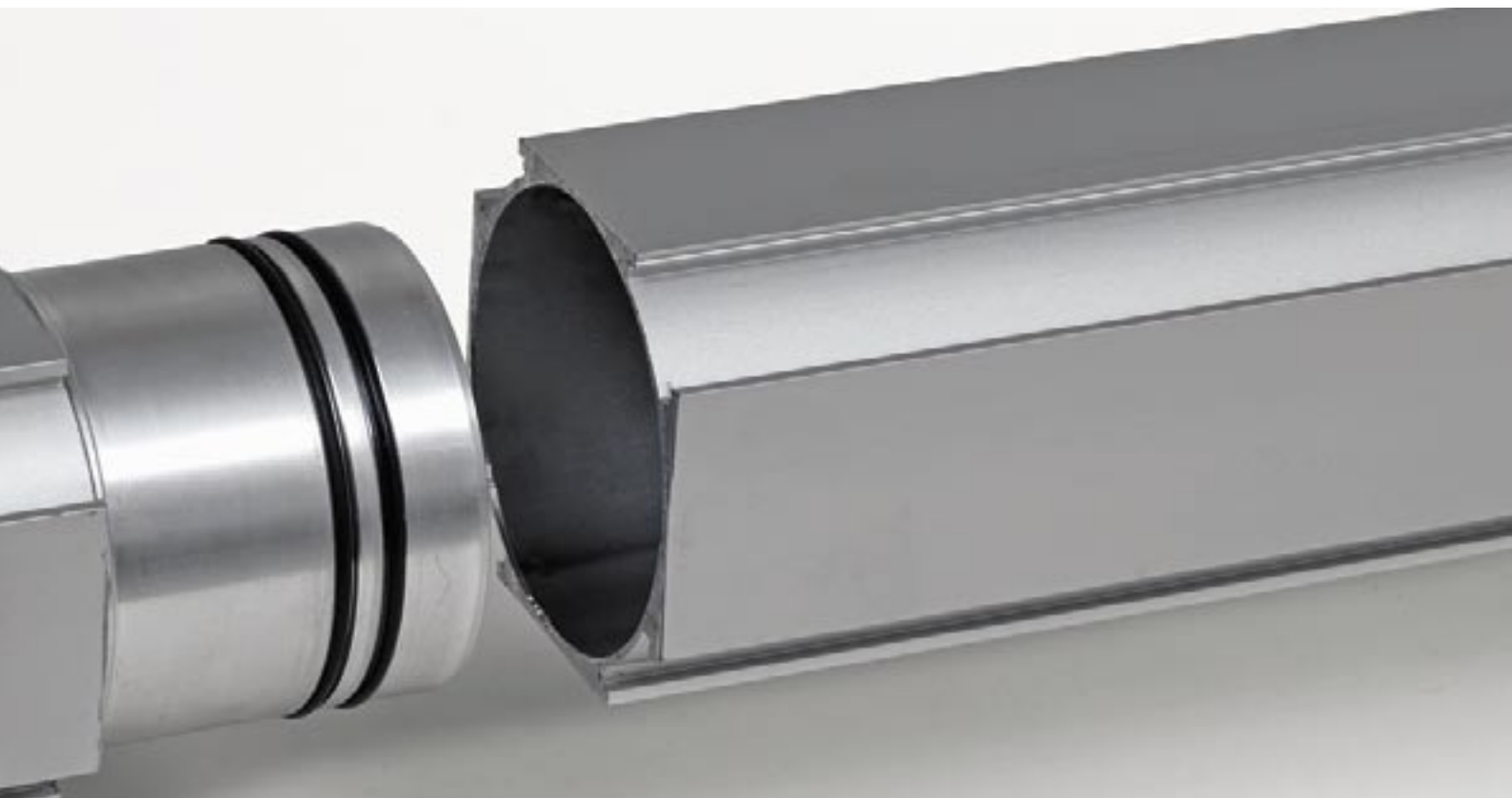
# *simplyAIR*

*Druckluft-Rohrleitungssysteme*



Dieses System wurde für Unternehmen entwickelt, die großen Wert auf eine wirtschaftliche, sichere und flexible Druckluftverteilung legen. Das fließgepresste Aluminium-Profilrohr und alle Verbindungen sind korrosionsbeständig, sehr stabil und besonders langlebig. Eine Investition in die Zukunft, denn **simplyAIR** erfüllt hohe Anforderungen im Umgang mit dem wertvollen Energieträger Druckluft.

**Ein komplettes System - alles aus einer Hand.**



- Einfacher, schneller und kostengünstiger zu montieren
- Kompatibel mit allen gängigen Systemen
- Auch nachträgliche Änderungen jederzeit möglich
- Luftentnahme an jeder gewünschten Stelle
- Alle vier Seiten nutzbar

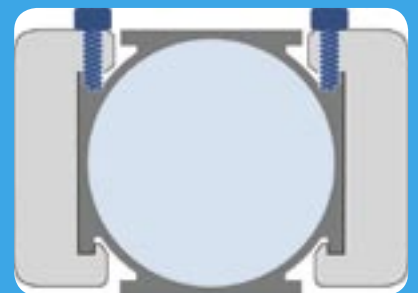
## Forschungsprojekt: Druckluft-Rohrleitungssystem

Unternehmen stellen bei der Druckluftverteilung hohe Anforderungen an Energieeffizienz, Sicherheit und Betriebskosten. Airconcept Druckluftsysteme bietet als einziger Hersteller ein Druckluft-Rohrleitungssystem mit formschlüssigen Verbindern an, das in einem aufwändigen Forschungsprojekt gemeinsam mit der Hochschule Esslingen entwickelt wurde und somit höchsten Anforderungen gerecht wird.

**Das einzige Druckluft-Rohrleitungssystem mit formschlüssiger Verbindung.  
Patentiert - effizient - sicher.**

**Maximale Sicherheit durch formschlüssige Verbinder**

„Es konnte eine konstruktive Lösung entsprechend den Entwicklungsvorgaben erzielt werden, die bezüglich der Festigkeit und Fertigung eine optimale Gestalt aufweist.“ ...  
„Als herausragendes Ergebnis weist die neue Konstruktion ... eine dreifach höhere Festigkeit bei deutlich niedrigeren Herstellungskosten auf.“



### **VORTEIL: integrierter Kondensatrückhalt**

Ausgangsplatte mit Winkelsteckverbinder. Durch die seitliche Montage ergibt sich automatisch ein Kondensatrückhalt.



### **VORTEIL: Ausgangsplatte zum Anbau unter Druck ohne die Druckluft-Versorgung zu unterbrechen.**

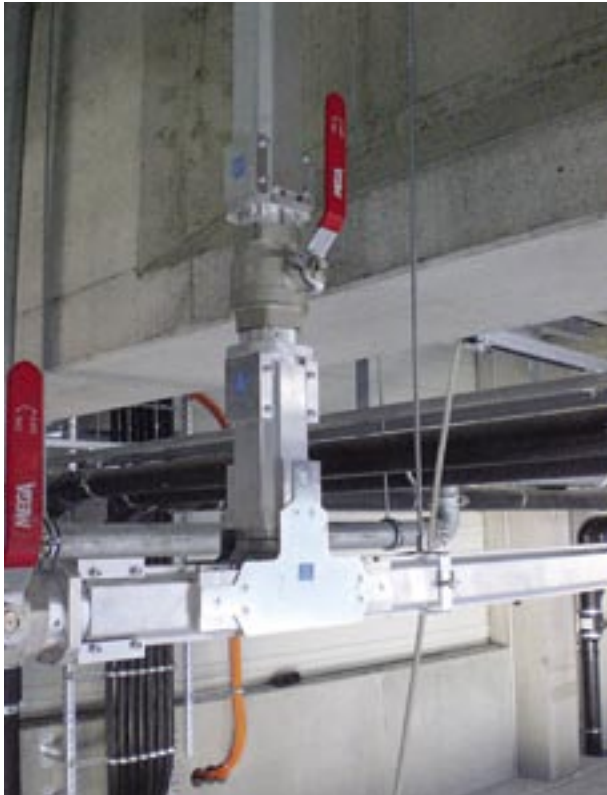
Ausgangsplatte mit vormontiertem Kugelhahn zu flexiblen Montage an allen vier Seiten des Profils.

### **VORTEIL: Robuster Verteilerblock aus Alu-Guß**

Verteilerblock in verschiedenen Ausführungen mit Kupplungen, Wartungsgeräten in diversen Ausführungen lieferbar.



## Aluminium-Rohrleitungssystem *simplyAIR*



Das geniale Konstruktionsprinzip von ***simplyAIR*** erleichtert die Montage. Denn der Name ist Programm: Das neue ***simplyAIR*** Druckluft-Rohrleitungssystem ist sehr einfach und schnell zu montieren. So sparen Sie eine Menge Zeit und damit eine Menge Geld.

Aber nicht nur die Installation dieses Systems ist bahnbrechend. Die Luftentnahme kann an jeder gewünschten Stelle erfolgen. Änderungen sind jederzeit und völlig problemlos ohne Abschalten der Druckluft möglich, so dass keine Unterbrechung des Betriebsablaufs erforderlich ist. Durch die aufsetzbaren Platten können alle Teile auch nachträglich von außen montiert werden. Die Entscheidung für ***simplyAIR*** ist also eine Entscheidung mit Zukunft.

Kernstück des innovativen Rohrleitungssystems ist ein leichtes Vierkanrohr aus fließgepresstem Aluminium. Es ist korrosionsbeständig und besonders strömungsgünstig. Aluminium vereinigt alle Vorteile konventioneller Materialien wie Stahl, Kunststoff oder Kupfer, vermeidet aber gleichzeitig deren Nachteile wie raue Oberflächen, durchhängende Rohre, Korrosion und dergleichen.



## Installationshinweise und Montage *simplyAIR*

### Montage der geraden Platten bzw. Winkelplatten:



Verbinder ins Profil stecken



Gerade bzw. Winkelplatten aufsetzen, Platten mittig positionieren.



Mit Inbusschlüssel bzw. Ratschenschrauber bis Anschlag anziehen - fertig!

### Montage der Ausgangsplatten:



Loch mit Schälbohrer oder Anbohrvorrichtung bohren.



Ausgangsplatte aufsetzen, prüfen, ob die Leisten richtig im Profil eingreifen.



Mit Inbusschlüssel bzw. Ratschenschrauber bis Anschlag anziehen - fertig!

## Montage- und Installationsleitfaden

Benötigte Werkzeuge:

- Inbusschlüssel 3, 4, 5 mm (je nach Profil)
- Entgratmesser
- Kegelsenker
- Säge (Handsäge oder elektrische Kappsäge)
- Fett (empfohlen Klüber Microlube GL 261)
- Bohrmaschine oder Akkuschauber
- Anbohrvorrichtung (wenn unter Druck bei Betriebsbedingungen angebohrt werden soll)

### Empfohlener Abstand der Befestigungshalter:

Profile *simplyAIR* 2,5 bis 3,0 m

**Achtung: Bei Montage im Freien sind Bogen 90° mit Artikel-Nummer ...27 einzusetzen!**

### Einsatz Anbohrvorrichtung:



Ausgangsplatte mit montiertem Kugelhahn aufsetzen, Leisten anziehen.

- Kugelhahn öffnen
- Bohren
- Bohrer zurückziehen
- Kugelhahn schließen

**Nachdem das Profil gesägt wurde, muss es entgratet werden, um eine Beschädigung der O-Ringe zu vermeiden.**



**Inbetriebnahme:**

Öffnen Sie langsam den Kugelhahn und befüllen Sie die Rohrleitung mit ca. 2 bar und schließen wieder den Kugelhahn.

Überprüfen Sie nun das gesamte Rohrleitungssystem auf Leckagen bzw. nicht korrekt montierte Verbindungsteile.

Lassen Sie den gesamten Druck im Rohrleitungssystem ab. Nun erhöhen Sie langsam den Druck im Rohrleitungssystem bis zum max. Betriebsdruck. Überprüfen Sie nochmals das komplette System.

Während der Inbetriebnahme und Überprüfung des Gesamtsystems dürfen sich keine weiteren Personen im unmittelbaren Umfeld der Rohrleitung befinden.

Abnahme und Prüfung nur mit Schutzbrille und Helm ausführen.

**Demontage:**

Vor dem Lösen einzelner Verbindungsstücke muss sichergestellt sein, dass das gesamte Rohrleitungsnetz drucklos ist.

# Montage Aluminium-Rundrohrsystem ALS



## **Empfohlener Abstand der Befestigungshalter:**

Rundrohre ALS 2,0 bis 2,5 m

## **Rohr schneiden**

Der Schnitt muss gerade sein. Verwenden Sie hierzu einen Rohrschneider.



## **Rohr anfasen**

Durch Anfasen der Rohraußenseite lässt sich das Rohr leichter einstecken.



## **Rohr einstecken**

Das Rohr zum Einstecken leicht drehen und bis zum Anschlag in den Verbinder einschieben.

Rohr bis zum Anschlag einstecken, evtl. Einstecktiefe anzeichnen!



## **Demontage**

Das System ALS lässt sich im Handumdrehen ohne Beschädigung des Rohres mit entsprechenden Hilfsmitteln wieder demontieren.

Vor dem Lösen einzelner Verbindungsstücke sicherstellen, dass das gesamte Rohrleitungsnetz drucklos ist!

# Technische Daten

## Aluminium-Rohrleitungssystem (Europäisches Patent EP 22 6542)

Einsatzgebiet: Druckluft, Vakuum, Argon, Kohlendioxid, Wasserstoff, Benzin, Alkohol

| Bezeichnungen                            | Einheiten          | Profil 40, 50, 60, 80                |
|--|--------------------|--------------------------------------|
| Werkstoff                                |                    | ENAW 6060                            |
| Chemische Zusammensetzung                |                    | Si 0,3-0,6% Mg 0,35-0,6% Zc 0,1-0,3% |
| Andere Bezeichnungen                     |                    | DIN: ALMgSi 0,5/F22/ENAW             |
| Wärmebehandlung                          |                    | Vergütung T66                        |
| Oberflächenbehandlung (auf Wunsch)       |                    | Chemische Oxidation - Farbe natur    |
| Spezifisches Gewicht - Dichtigkeit       | Kg/dm <sup>3</sup> | 270                                  |
| Elektrische Leitfähigkeit                | % IACS             | 53                                   |
| Wärmeleitfähigkeit                       | W/m, K             | 200                                  |
| Spezifische Wärme                        | J/Kg.K             | 96                                   |
| Ausdehnungskoeffizient                   | mm/m.°C            | 0,024                                |
| Brinell Härte                            | HB                 | 70,4                                 |
| Zugbruchlast                             | N/mm <sup>2</sup>  | 215                                  |
| Dehnbruchlast                            | N/mm <sup>2</sup>  | 160                                  |
| Elastischer Modul                        | K/mm <sup>2</sup>  | 6700                                 |
| Dehnung A 50%                            | %                  | 6                                    |
| Schraubenmaterial                        |                    | Stahl der Klasse 10.8                |
| Schmelzzwischenraum                      | °C                 | 600-650                              |
| Min./max. Betriebstemperatur             | °C                 | -40 / +120                           |
| Prüfdruck                                | kg/cm <sup>2</sup> | 24                                   |
| Betriebsdruck                            |                    | 10 mbar - 15 bar                     |
| Material der O-Ring Dichtungen           | Standard           | NBR 70                               |
| Betriebstemperatur der O-Ring Dichtungen | °C                 | -20 / +100                           |

## Auslegung der Druckluftrohrleitung

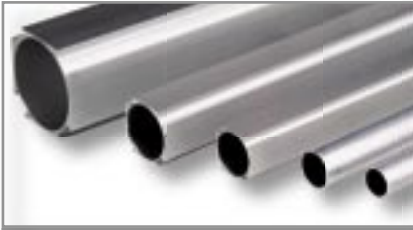
Die richtige Dimensionierung einer Druckluftrohrleitung ist sehr wichtig: Bei einem Druckverlust von 6 bar auf 5 bar gehen ca. 25% der Leistung eines Werkzeuges verloren. Um diesen Druckverlust ausgleichen zu können, sind ca. 10% mehr Antriebsenergie nötig.

| Volumenstrom<br>l/min cfm | Gesamtlänge in m = Länge der Rohrleitung + adäquate Rohrlänge für Einbauteile |    |    |    |     |     |     |     |     |     |     |     |     |      |  |
|---------------------------|---|----|----|----|-----|-----|-----|-----|-----|-----|-----|-----|-----|------|--|
|                           | 25  | 40 | 60 | 80 | 100 | 150 | 200 | 250 | 300 | 400 | 500 | 600 | 800 | 1000 |  |
|                           | <i>simplyAIR Abmessungen</i>  |    |    |    |     |     |     |     |     |     |     |     |     |      |  |
| 400 14,16                 | 15  | 15 | 18 | 18 | 20  | 20  | 22  | 22  | 22  | 25  | 25  | 25  | 28  | 28   |  |
| 500 17,70                 | 15  | 18 | 18 | 20 | 20  | 22  | 22  | 25  | 25  | 28  | 28  | 28  | 40  | 40   |  |
| 750 26,55                 | 18  | 20 | 20 | 22 | 22  | 25  | 28  | 28  | 28  | 40  | 40  | 40  | 40  | 40   |  |
| 1200 42,48                | 22  | 22 | 25 | 28 | 28  | 40  | 40  | 40  | 40  | 40  | 40  | 40  | 40  | 50   |  |
| 1500 53,10                | 22  | 25 | 28 | 40 | 40  | 40  | 40  | 40  | 40  | 40  | 40  | 40  | 50  | 50   |  |
| 2000 70,80                | 25  | 28 | 40 | 40 | 40  | 40  | 40  | 40  | 40  | 50  | 50  | 50  | 50  | 50   |  |
| 3000 106,20               | 40  | 40 | 40 | 40 | 40  | 40  | 50  | 50  | 50  | 50  | 50  | 60  | 60  | 60   |  |
| 4800 169,92               | 40  | 40 | 40 | 50 | 50  | 50  | 50  | 60  | 60  | 60  | 80  | 80  | 80  | 80   |  |
| 7200 254,88               | 40  | 50 | 50 | 50 | 60  | 60  | 60  | 80  | 80  | 80  | 80  | 80  | 80  | 80   |  |
| 10800 382,32              | 50  | 60 | 60 | 60 | 80  | 80  | 80  | 80  | 80  | 80  |     |     |     |      |  |
| 15000 531,00              | 80  | 80 | 80 | 80 | 80  | 80  | 80  | 80  |     |     |     |     |     |      |  |
| 20000 708,00              | 80  | 80 | 80 | 80 | 80  | 80  |     |     |     |     |     |     |     |      |  |

Druckabfall 0,1 bar bei 7 bar Betriebsdruck.

Achtung: Bei Ringleitungen ist der Volumenstrom und die Gesamtlänge zu halbieren



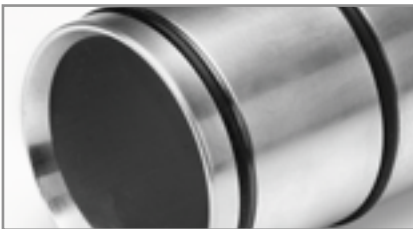


## Aluminium-Profilrohr, eloxiert oder natur

Profiled aluminium pipe, coated or natural

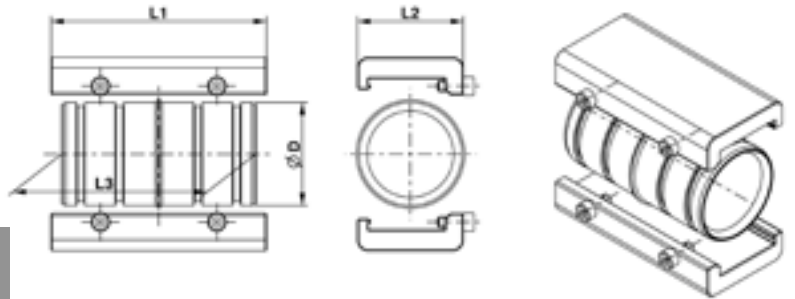
|          |        |          |       |             |
|----------|--------|----------|-------|-------------|
| natur    | NSA 40 | ND/mm 38 | L/m 6 | Gew./kg 1,0 |
| natur    | NSA 50 | ND/mm 48 | L/m 6 | Gew./kg 1,4 |
| natur    | NSA 60 | ND/mm 58 | L/m 6 | Gew./kg 1,9 |
| natur    | NSA 80 | ND/mm 78 | L/m 6 | Gew./kg 2,6 |
| eloxiert | ESA 40 | ND/mm 38 | L/m 6 | Gew./kg 1,0 |
| eloxiert | ESA 50 | ND/mm 48 | L/m 6 | Gew./kg 1,4 |
| eloxiert | ESA 60 | ND/mm 58 | L/m 6 | Gew./kg 1,9 |
| eloxiert | ESA 80 | ND/mm 78 | L/m 6 | Gew./kg 2,6 |

**Alle Einbauteile  
fertig  
vormontiert!**



## Gerade Verbindung, komplett mit Platten

Straight joint, complete

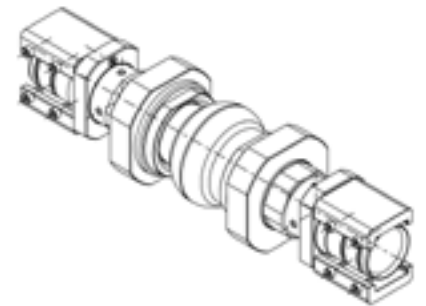
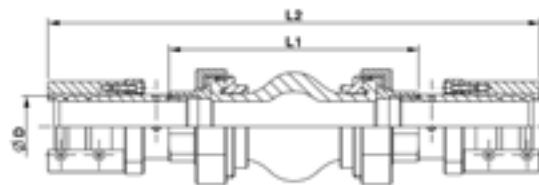


|          |           |         |        |       |        |
|----------|-----------|---------|--------|-------|--------|
| 4040 020 | Profil 40 | D/mm 38 | L1 100 | L2 43 | L3 70  |
| 5050 020 | Profil 50 | D/mm 48 | L1 100 | L2 49 | L3 90  |
| 6060 020 | Profil 60 | D/mm 58 | L1 100 | L2 55 | L3 100 |
| 8080 020 | Profil 80 | D/mm 78 | L1 100 | L2 64 | L3 130 |



## Gummikompensator zum Längenausgleich, komplett

Expansion joint, complete

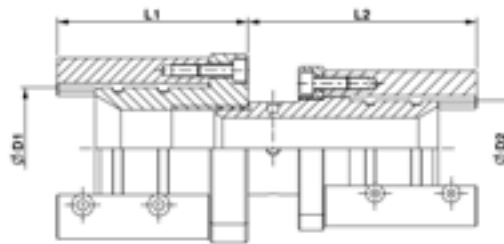


|          |           |         |        |        |
|----------|-----------|---------|--------|--------|
| 4040 021 | Profil 40 | D/mm 38 | L1 190 | L2 340 |
| 5050 021 | Profil 50 | D/mm 48 | L1 200 | L2 390 |
| 6060 021 | Profil 60 | D/mm 58 | L1 220 | L2 430 |
| 8080 021 | Profil 80 | D/mm 78 | L1 220 | L2 430 |

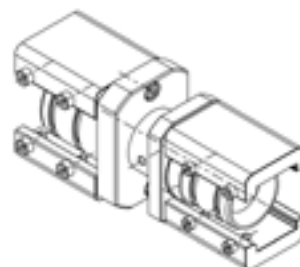


## Reduzier-Verbindung, komplett mit Platten

Reduction joint, complete



|          |              |          |       |       |        |
|----------|--------------|----------|-------|-------|--------|
| 5050 040 | Profil 50-40 | D1/mm 48 | D2 38 | L1 75 | L3 90  |
| 6060 040 | Profil 60-40 | D1/mm 58 | D2 38 | L1 75 | L3 90  |
| 8080 040 | Profil 80-40 | D1/mm 78 | D2 38 | L1 95 | L3 90  |
| 6060 050 | Profil 60-50 | D1/mm 58 | D2 48 | L1 75 | L3 95  |
| 8080 050 | Profil 80-50 | D1/mm 78 | D2 48 | L1 95 | L3 95  |
| 8080 060 | Profil 80-60 | D1/mm 78 | D2 58 | L1 95 | L3 115 |

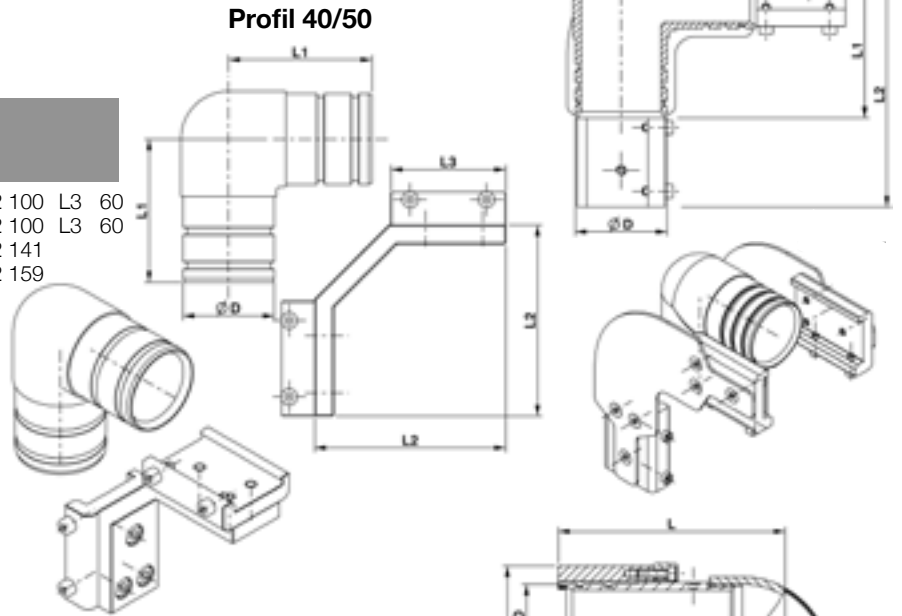




## Bogen 90°, komplett mit Winkeln aus VA

L-joint 90° complete

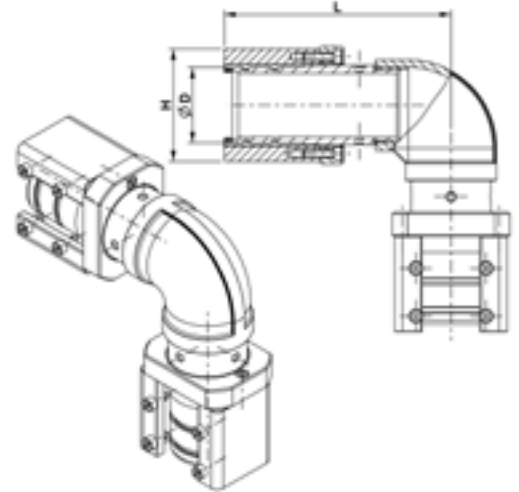
|          |           |         |        |        |       |
|----------|-----------|---------|--------|--------|-------|
| 4040 022 | Profil 40 | D/mm 38 | L1 65  | L2 100 | L3 60 |
| 5050 022 | Profil 50 | D/mm 48 | L1 75  | L2 100 | L3 60 |
| 6060 022 | Profil 60 | D/mm 58 | L1 85  | L2 141 |       |
| 8080 022 | Profil 80 | D/mm 78 | L1 105 | L2 159 |       |



## Bogen 90°, drehbar komplett

L-joint 90° complete

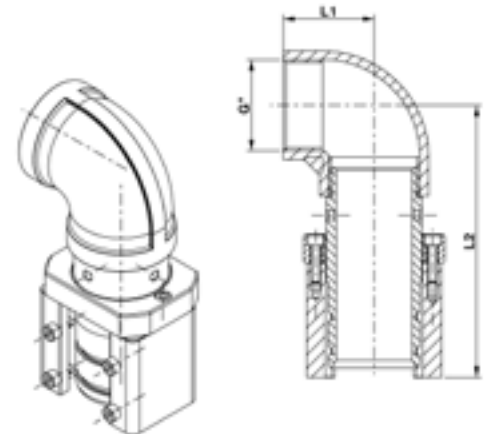
|          |           |         |         |       |
|----------|-----------|---------|---------|-------|
| 4040 027 | Profil 40 | D/mm 38 | L 132,5 | H 61  |
| 5050 027 | Profil 50 | D/mm 48 | L 142,5 | H 71  |
| 6060 027 | Profil 60 | D/mm 58 | L 175,5 | H 81  |
| 8080 027 | Profil 80 | D/mm 78 | L 203,5 | H 102 |



## Bogen 90°, einseitig offen

L-joint 90° one side open

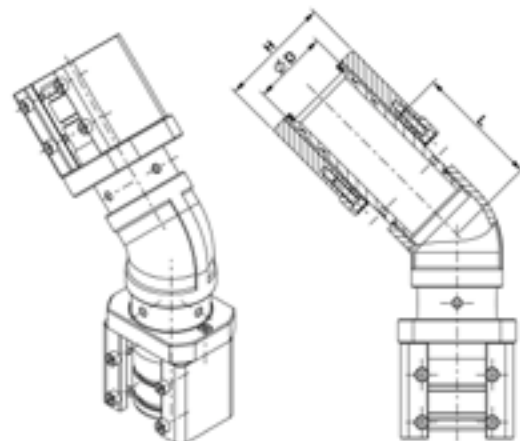
|          |           |         |                  |         |          |
|----------|-----------|---------|------------------|---------|----------|
| 4040 055 | Profil 40 | D/mm 38 | Gewinde G" 1 1/4 | L1 42,5 | L2 132,5 |
| 5050 055 | Profil 50 | D/mm 48 | Gewinde G" 1 1/2 | L1 47,5 | L2 142,5 |
| 6060 055 | Profil 60 | D/mm 58 | Gewinde G" 2     | L1 56,5 | L2 175,5 |
| 8080 055 | Profil 80 | D/mm 78 | Gewinde G" 2 1/2 | L1 68,5 | L2 203,5 |



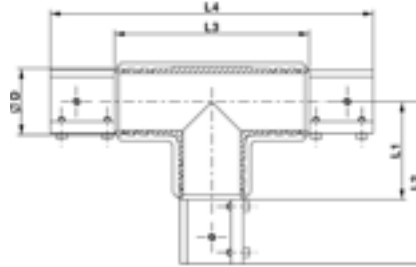
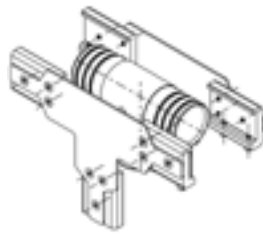
## Bogen 45°, komplett mit Winkeln aus VA

L-joint 45° complete

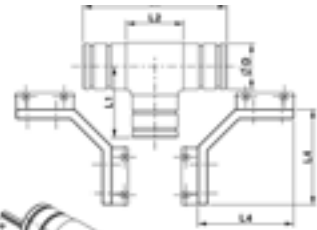
|          |           |         |       |       |
|----------|-----------|---------|-------|-------|
| 4040 023 | Profil 40 | D/mm 38 | L 71  | H 61  |
| 5050 023 | Profil 50 | D/mm 48 | L 78  | H 71  |
| 6060 023 | Profil 60 | D/mm 58 | L 116 | H 81  |
| 8080 023 | Profil 80 | D/mm 78 | L 119 | H 102 |



## Profil 60/80



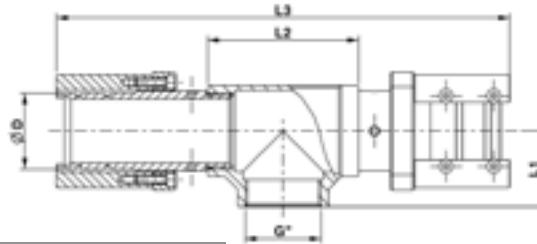
## Profil 40/50



### T-Verbindung, komplett mit Winkeln aus VA

T-joint complete

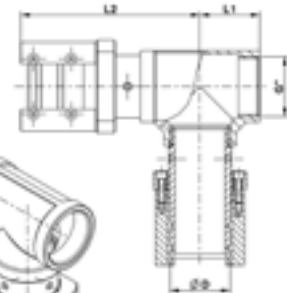
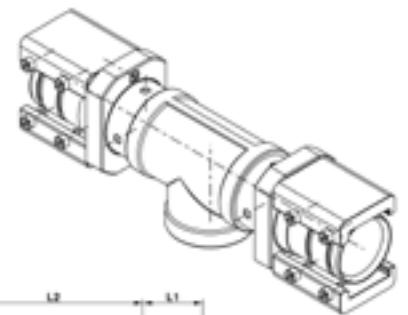
|          |           |         |        |        |        |        |
|----------|-----------|---------|--------|--------|--------|--------|
| 4040 024 | Profil 40 | D/mm 38 | L1 65  | L2 50  | L3 130 | L4 100 |
| 5050 024 | Profil 50 | D/mm 48 | L1 75  | L2 60  | L3 150 | L4 100 |
| 6060 024 | Profil 60 | D/mm 58 | L1 85  | L2 141 | L3 170 | L4 282 |
| 8080 024 | Profil 80 | D/mm 78 | L1 105 | L2 159 | L3 210 | L4 318 |



### T-Verbindung, einseitig offen

T-joint one side open

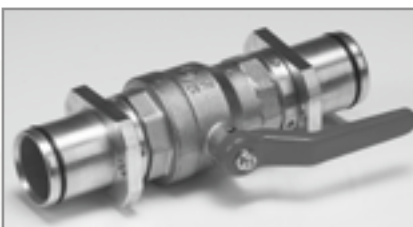
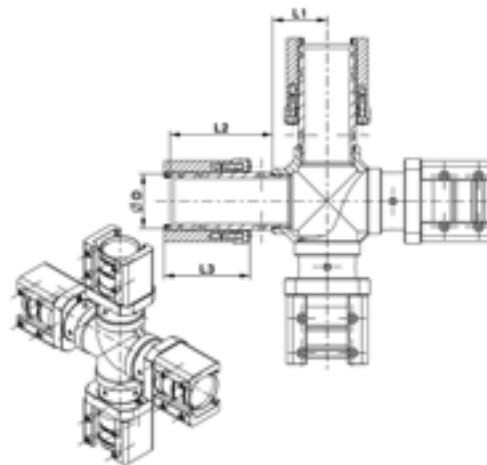
|          |           |         |          |        |        |                   |
|----------|-----------|---------|----------|--------|--------|-------------------|
| 4040 060 | Profil 40 | D/mm 38 | G" 1 1/4 | L2 85  | L3 265 | mitte/middle      |
| 4040 061 | Profil 40 | D/mm 38 | G" 1 1/4 | L2 95  | L3 285 | seitlich/sideways |
| 5050 060 | Profil 50 | D/mm 48 | G" 1 1/2 | L2 113 | L3 343 | mitte/middle      |
| 5050 061 | Profil 50 | D/mm 48 | G" 1 1/2 | L2 137 | L3 407 | seitlich/sideways |
| 6060 060 | Profil 60 | D/mm 58 | G" 2     | L2 132 |        | mitte/middle      |
| 6060 061 | Profil 60 | D/mm 58 | G" 2     | L2 142 |        | seitlich/sideways |
| 8080 062 | Profil 80 | D/mm 78 | G" 2 1/2 | L2 175 |        | mitte/middle      |
| 8080 061 | Profil 80 | D/mm 78 | G" 2 1/2 | L2 203 |        | seitlich/sideways |



### Kreuzverbindung

Cross complete

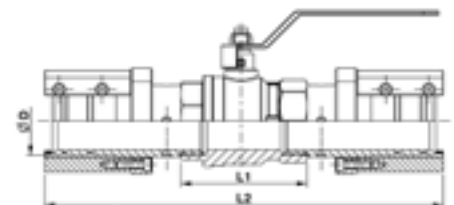
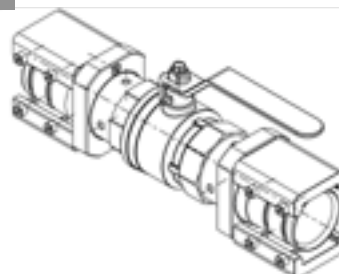
|          |           |         |       |        |       |
|----------|-----------|---------|-------|--------|-------|
| 4040 025 | Profil 40 | D/mm 38 | L1 42 | L2 75  | L3 70 |
| 5050 025 | Profil 50 | D/mm 48 | L1 47 | L2 90  | L3 75 |
| 6060 025 | Profil 60 | D/mm 58 | L1 56 | L2 85  | L3 75 |
| 8080 025 | Profil 80 | D/mm 78 | L1 68 | L2 105 | L3 95 |



### Kugelventil, komplett mit Platten

Ball valve complete

|          |           |         |        |        |
|----------|-----------|---------|--------|--------|
| 4040 046 | Profil 40 | D/mm 38 | L1 65  | L2 215 |
| 5050 046 | Profil 50 | D/mm 48 | L1 88  | L2 278 |
| 6060 046 | Profil 60 | D/mm 58 | L1 100 | L2 310 |
| 8080 046 | Profil 80 | D/mm 78 | L1 140 | L2 350 |

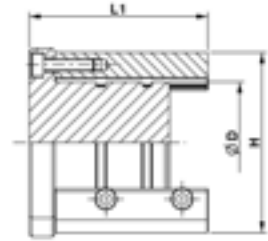
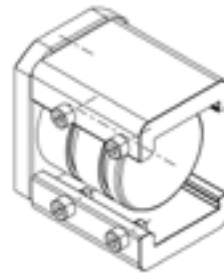




## Geschlossenes Endstück, komplett mit Platten

Closed terminal complete

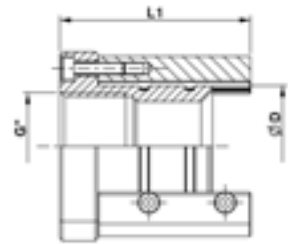
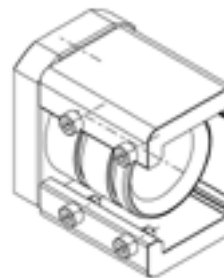
|          |           |         |      |       |
|----------|-----------|---------|------|-------|
| 4040 026 | Profil 40 | D/mm 38 | L 70 | H 61  |
| 5050 026 | Profil 50 | D/mm 48 | L 70 | H 71  |
| 6060 026 | Profil 60 | D/mm 58 | L 75 | H 81  |
| 8080 026 | Profil 80 | D/mm 78 | L 95 | H 102 |



## Endstück mit Innengewinde, komplett mit Platten

Terminal with BSP female complete

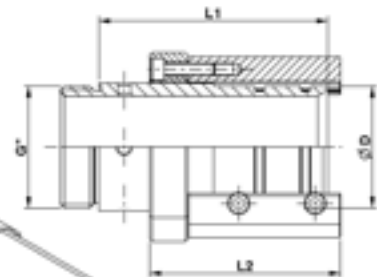
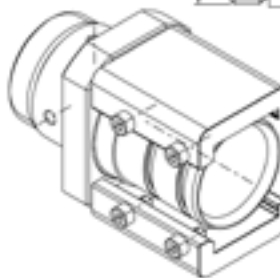
|          |           |         |          |       |        |
|----------|-----------|---------|----------|-------|--------|
| 4040 029 | Profil 40 | D/mm 38 | G" 1/2   | L1 70 | L2 61  |
| 4040 030 | Profil 40 | D/mm 38 | G" 1     | L1 70 | L2 61  |
| 5050 029 | Profil 50 | D/mm 48 | G" 1/2   | L1 75 | L2 71  |
| 5050 030 | Profil 50 | D/mm 48 | G" 1 1/4 | L1 75 | L2 71  |
| 5050 031 | Profil 50 | D/mm 48 | G" 1     | L1 75 | L2 71  |
| 6060 029 | Profil 60 | D/mm 58 | G" 1/2   | L1 75 | L2 81  |
| 6060 030 | Profil 60 | D/mm 58 | G" 1 1/2 | L1 75 | L2 81  |
| 6060 031 | Profil 60 | D/mm 58 | G" 1     | L1 75 | L2 81  |
| 8080 029 | Profil 80 | D/mm 78 | G" 1/2   | L1 95 | L2 102 |
| 8080 030 | Profil 80 | D/mm 78 | G" 2     | L1 95 | L2 102 |
| 8080 031 | Profil 80 | D/mm 78 | G" 1     | L1 95 | L2 102 |
| 8080 032 | Profil 80 | D/mm 78 | G" 1 1/2 | L1 95 | L2 102 |



## Endstück mit Außengewinde, komplett mit Platten

Terminal with BSP male complete

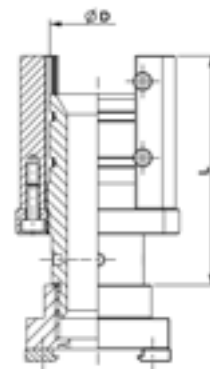
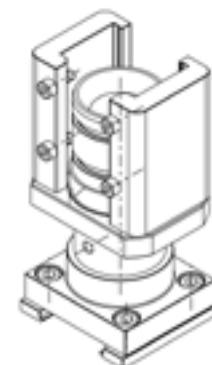
|          |           |         |          |        |       |
|----------|-----------|---------|----------|--------|-------|
| 4040 035 | Profil 40 | D/mm 38 | G" 1     | L1 85  | L2 75 |
| 4040 036 | Profil 40 | D/mm 38 | G" 1 1/4 | L1 85  | L2 75 |
| 5050 035 | Profil 50 | D/mm 48 | G" 1 1/2 | L1 90  | L2 75 |
| 5050 036 | Profil 50 | D/mm 48 | G" 2     | L1 90  | L2 75 |
| 6060 035 | Profil 60 | D/mm 58 | G" 2     | L1 85  | L2 75 |
| 8080 035 | Profil 80 | D/mm 78 | G" 2 1/2 | L1 105 | L2 95 |



## Reduzierplatte komplett 80-60-50

Reduction plate complete 80-60-50

|          |           |           |      |
|----------|-----------|-----------|------|
| 5050 437 | Profil 50 | Profil 40 | L 90 |
| 6060 437 | Profil 60 | Profil 40 | L 90 |
| 8080 437 | Profil 80 | Profil 40 | L 90 |
| 8080 537 | Profil 80 | Profil 50 | L 95 |



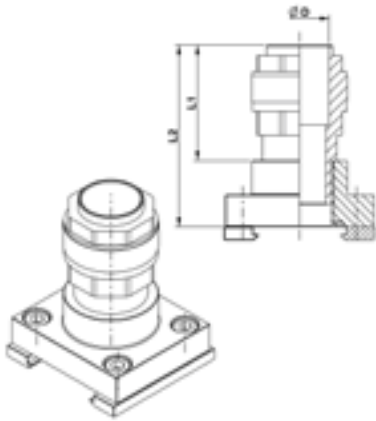




## Reduzierplatte 40 für ALS, komplett

Reduction plate 40 for ALS, complete

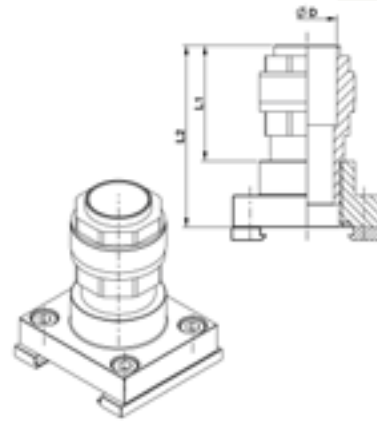
|          |           |                  |       |       |
|----------|-----------|------------------|-------|-------|
| 4040 115 | Profil 40 | Rohr/pipe ALS 15 | L1 30 | L2 45 |
| 4040 118 | Profil 40 | Rohr/pipe ALS 18 | L1 45 | L2 60 |
| 4040 120 | Profil 40 | Rohr/pipe ALS 20 | L1 45 | L2 60 |
| 4040 122 | Profil 40 | Rohr/pipe ALS 22 | L1 45 | L2 70 |
| 4040 125 | Profil 40 | Rohr/pipe ALS 25 | L1 45 | L2 70 |
| 4040 128 | Profil 40 | Rohr/pipe ALS 28 | L1 55 | L2 80 |



## Reduzierplatte 50 für ALS, komplett

Reduction plate 50 for ALS, complete

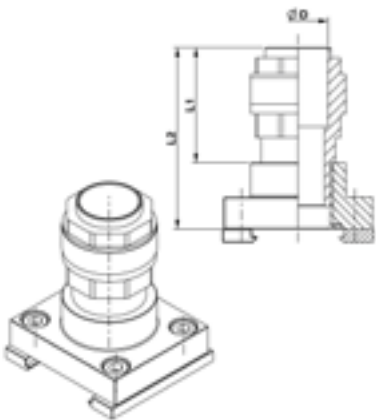
|          |           |                  |       |       |
|----------|-----------|------------------|-------|-------|
| 5050 115 | Profil 50 | Rohr/pipe ALS 15 | L1 30 | L2 45 |
| 5050 118 | Profil 50 | Rohr/pipe ALS 18 | L1 45 | L2 60 |
| 5050 120 | Profil 50 | Rohr/pipe ALS 20 | L1 45 | L2 60 |
| 5050 122 | Profil 50 | Rohr/pipe ALS 22 | L1 45 | L2 70 |
| 5050 125 | Profil 50 | Rohr/pipe ALS 25 | L1 45 | L2 70 |
| 5050 128 | Profil 50 | Rohr/pipe ALS 28 | L1 55 | L2 80 |



## Reduzierplatte 60 für ALS, komplett

Reduction plate 60 for ALS, complete

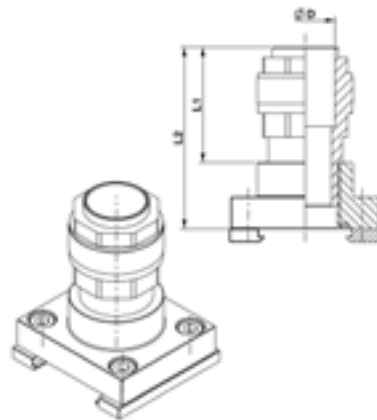
|          |           |                  |       |       |
|----------|-----------|------------------|-------|-------|
| 6060 115 | Profil 60 | Rohr/pipe ALS 15 | L1 30 | L2 45 |
| 6060 118 | Profil 60 | Rohr/pipe ALS 18 | L1 45 | L2 60 |
| 6060 120 | Profil 60 | Rohr/pipe ALS 20 | L1 45 | L2 60 |
| 6060 122 | Profil 60 | Rohr/pipe ALS 22 | L1 45 | L2 70 |
| 6060 125 | Profil 60 | Rohr/pipe ALS 25 | L1 45 | L2 70 |
| 6060 128 | Profil 60 | Rohr/pipe ALS 28 | L1 55 | L2 80 |

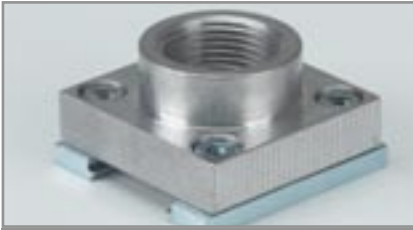


## Reduzierplatte 80 für ALS, komplett

Reduction plate 80 for ALS, complete

|          |           |                  |       |       |
|----------|-----------|------------------|-------|-------|
| 8080 115 | Profil 80 | Rohr/pipe ALS 15 | L1 30 | L2 45 |
| 8080 118 | Profil 80 | Rohr/pipe ALS 18 | L1 45 | L2 60 |
| 8080 120 | Profil 80 | Rohr/pipe ALS 20 | L1 45 | L2 60 |
| 8080 122 | Profil 80 | Rohr/pipe ALS 22 | L1 45 | L2 70 |
| 8080 125 | Profil 80 | Rohr/pipe ALS 25 | L1 45 | L2 70 |
| 8080 128 | Profil 80 | Rohr/pipe ALS 28 | L1 55 | L2 80 |

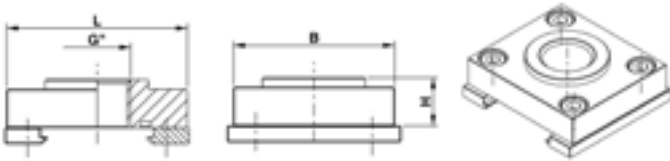




## Ausgangsplatte 40

Outlet plate 40

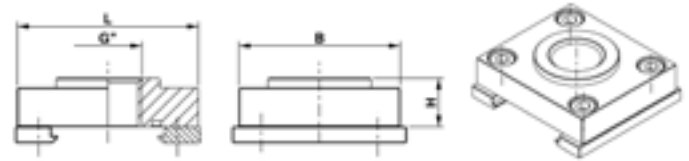
|          |           |        |         |         |         |
|----------|-----------|--------|---------|---------|---------|
| 4040 041 | Profil 40 | G" 3/8 | L/mm 50 | B/mm 50 | H/mm 15 |
| 4040 042 | Profil 40 | G" 1/2 | L/mm 50 | B/mm 50 | H/mm 15 |
| 4040 043 | Profil 40 | G" 3/4 | L/mm 50 | B/mm 50 | H/mm 25 |
| 4040 044 | Profil 40 | G" 1   | L/mm 50 | B/mm 50 | H/mm 25 |



## Ausgangsplatte 50

Outlet plate 50

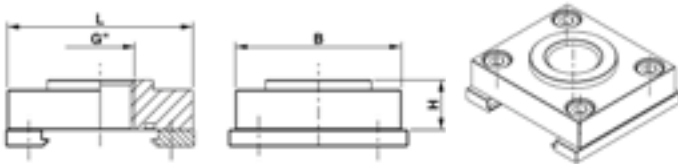
|          |           |        |         |         |         |
|----------|-----------|--------|---------|---------|---------|
| 5050 041 | Profil 50 | G" 3/8 | L/mm 56 | B/mm 50 | H/mm 15 |
| 5050 042 | Profil 50 | G" 1/2 | L/mm 56 | B/mm 50 | H/mm 15 |
| 5050 043 | Profil 50 | G" 3/4 | L/mm 56 | B/mm 50 | H/mm 25 |
| 5050 044 | Profil 50 | G" 1   | L/mm 56 | B/mm 50 | H/mm 25 |



## Ausgangsplatte 60

Outlet plate 60

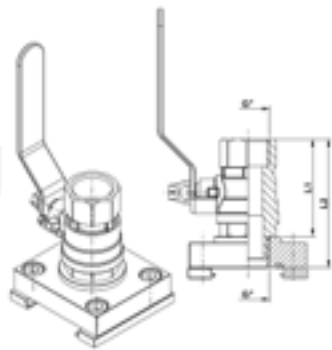
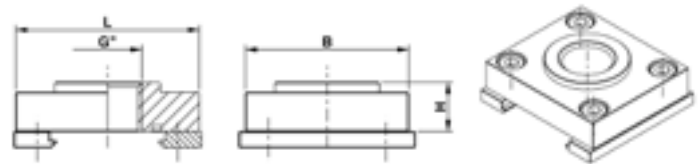
|          |           |        |         |         |         |
|----------|-----------|--------|---------|---------|---------|
| 6060 041 | Profil 60 | G" 3/8 | L/mm 60 | B/mm 50 | H/mm 15 |
| 6060 042 | Profil 60 | G" 1/2 | L/mm 60 | B/mm 50 | H/mm 15 |
| 6060 043 | Profil 60 | G" 3/4 | L/mm 60 | B/mm 50 | H/mm 25 |
| 6060 044 | Profil 60 | G" 1   | L/mm 60 | B/mm 50 | H/mm 25 |



## Ausgangsplatte 80

Outlet plate 80

|          |           |          |         |         |         |
|----------|-----------|----------|---------|---------|---------|
| 8080 041 | Profil 80 | G" 3/8   | L/mm 70 | B/mm 50 | H/mm 15 |
| 8080 042 | Profil 80 | G" 1/2   | L/mm 70 | B/mm 50 | H/mm 15 |
| 8080 043 | Profil 80 | G" 3/4   | L/mm 70 | B/mm 50 | H/mm 25 |
| 8080 044 | Profil 80 | G" 1     | L/mm 70 | B/mm 50 | H/mm 25 |
| 8080 045 | Profil 80 | G" 1 1/2 | L/mm 70 | B/mm 50 | H/mm 25 |



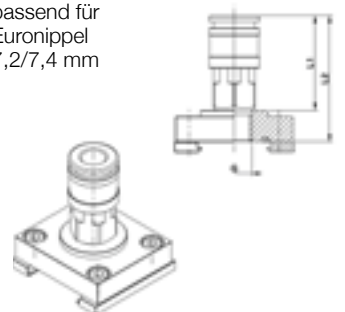
## Ausgangsplatte mit Kugelhahn 1/2"

Outlet plate with ball valve

|          |           |        |       |       |
|----------|-----------|--------|-------|-------|
| 4040 064 | Profil 40 | G" 1/2 | L1 46 | L2 61 |
| 5050 064 | Profil 50 | G" 1/2 | L1 46 | L2 61 |
| 6060 064 | Profil 60 | G" 1/2 | L1 46 | L2 61 |
| 8080 064 | Profil 80 | G" 1/2 | L1 46 | L2 61 |



passend für  
Euronippel  
7,2/7,4 mm



## Ausgangsplatte mit Stahlkupplung Typ 530,

Luftdurchlaß 1750 l/min Outlet plate with steel coupling

|          |           |       |       |
|----------|-----------|-------|-------|
| 4040 064 | Profil 40 | L1 47 | L2 62 |
| 5050 064 | Profil 50 | L1 47 | L2 62 |
| 6060 064 | Profil 60 | L1 47 | L2 62 |
| 8080 064 | Profil 80 | L1 47 | L2 62 |

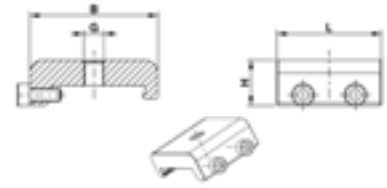


passend für  
Euronippel  
7,2/7,4 mm

## Ausgangsplatte mit Einhandsicherheitskupplung

Outlet plate with safety coupling

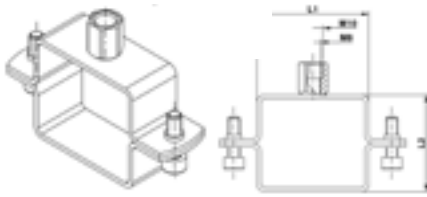
|          |           |       |       |
|----------|-----------|-------|-------|
| 4040 441 | Profil 40 | L1 44 | L2 59 |
| 5050 441 | Profil 50 | L1 44 | L2 59 |
| 6060 441 | Profil 60 | L1 44 | L2 59 |
| 8080 441 | Profil 80 | L1 44 | L2 59 |



## Universalhalterung, komplett

Universal fixation, complete

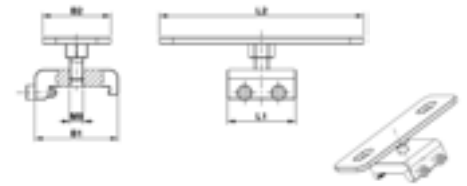
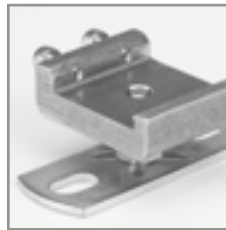
|          |           |        |         |      |      |
|----------|-----------|--------|---------|------|------|
| 4040 090 | Profil 40 | G" M 8 | H/mm 16 | L 40 | B 43 |
| 5050 090 | Profil 50 | G" M 8 | H/mm 17 | L 40 | B 49 |
| 6060 090 | Profil 60 | G" M 8 | H/mm 19 | L 60 | B 55 |
| 8080 090 | Profil 80 | G" M 8 | H/mm 20 | L 60 | B 64 |



## Wand- und Deckenhalterung

Wall and ceiling fixation

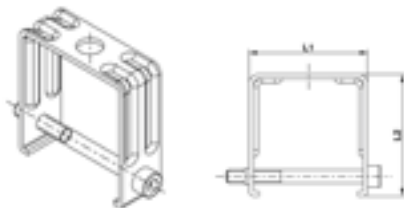
|          |           |               |       |       |
|----------|-----------|---------------|-------|-------|
| 4040 093 | Profil 40 | G" M 8 - M 10 | L1 46 | L2 41 |
| 5050 093 | Profil 50 | G" M 8 - M 10 | L1 56 | L2 51 |
| 6060 093 | Profil 60 | G" M 8 - M 10 | L1 66 | L2 61 |
| 8080 093 | Profil 80 | G" M 8 - M 10 | L1 86 | L2 81 |



## Universalhalterung, komplett mit Grundplatte

Universal fixation, complete with groundplate

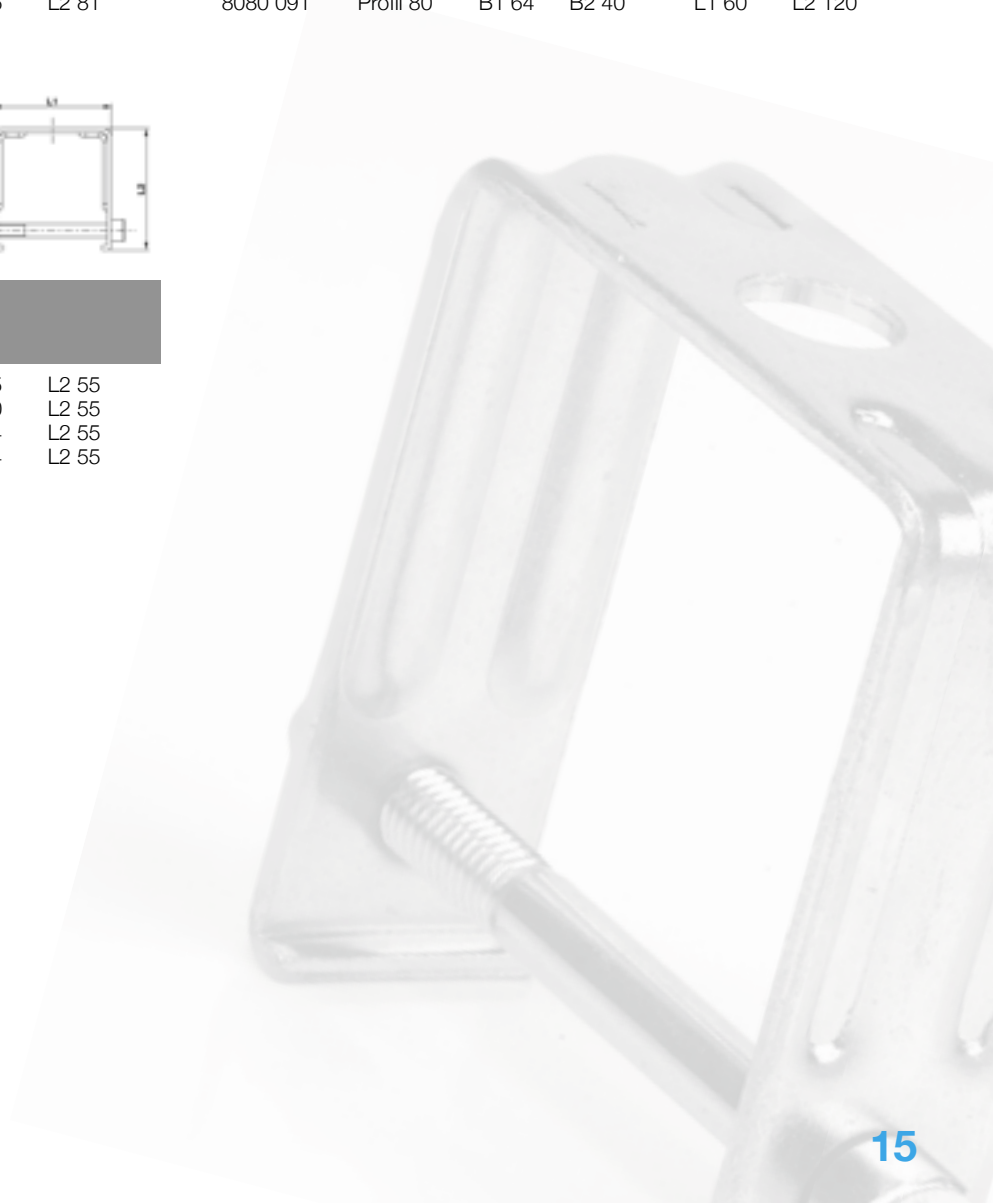
|          |           |       |       |       |        |
|----------|-----------|-------|-------|-------|--------|
| 4040 091 | Profil 40 | B1 43 | B2 30 | L1 40 | L2 80  |
| 5050 091 | Profil 50 | B1 49 | B2 40 | L1 40 | L2 120 |
| 6060 091 | Profil 60 | B1 55 | B2 40 | L1 60 | L2 120 |
| 8080 091 | Profil 80 | B1 64 | B2 40 | L1 60 | L2 120 |

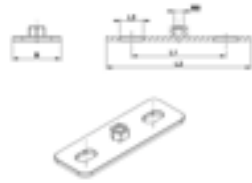


## Deckenhalterung für Gewindestange

Ceiling fixation

|          |           |              |       |       |
|----------|-----------|--------------|-------|-------|
| 4040 095 | Profil 40 | ø Loch/mm 10 | L1 35 | L2 55 |
| 5050 095 | Profil 50 | ø Loch/mm 10 | L1 40 | L2 55 |
| 6060 095 | Profil 60 | ø Loch/mm 10 | L1 44 | L2 55 |
| 8080 095 | Profil 80 | ø Loch/mm 10 | L1 54 | L2 55 |

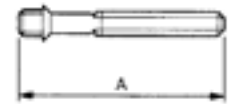
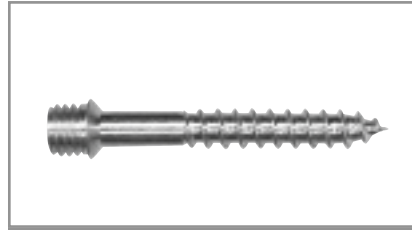




## Grundplatte

Groundplate

|        |       |        |          |      |
|--------|-------|--------|----------|------|
| 95 080 | L1 54 | L2 80  | L3 9x16  | B 30 |
| 95 120 | L1 80 | L2 120 | L3 11x19 | B 40 |



## Stockschraube M8 für alle Baumaterialien

M8 threaded stud

|        |                  |          |
|--------|------------------|----------|
| 90 095 | Außengewinde M 8 | A/mm 50  |
| 90 094 | Außengewinde M 8 | A/mm 60  |
| 90 093 | Außengewinde M 8 | A/mm 80  |
| 90 092 | Außengewinde M 8 | A/mm 100 |
| 90 091 | Außengewinde M10 | A/mm 100 |



## Handeindreher

Manual fixing tool

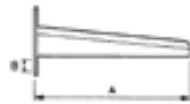
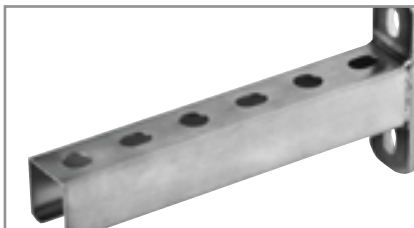
|        |              |
|--------|--------------|
| 90 090 | Gewinde M 8  |
| 90 081 | Gewinde M 10 |



## Eindrehevorsatz für Elektroschrauber

Screw in chucks for power drivers

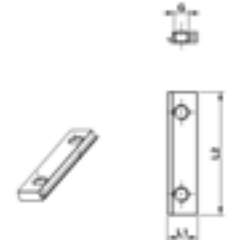
|        |              |
|--------|--------------|
| 90 085 | Gewinde M 8  |
| 90 086 | Gewinde M 10 |



## Metallhalterung 27x18

Metall support bracket 27x18

|        |          |
|--------|----------|
| 95 300 | A/mm 300 |
| 95 500 | A/mm 500 |



## Leiste für Ausgangsplatte

Fixing for outlet plate

|        |         |       |       |
|--------|---------|-------|-------|
| 44 070 | G/“ M 6 | L1 13 | L2 54 |
|--------|---------|-------|-------|



## Dichtring

Sealing ring

|          |           |
|----------|-----------|
| 41 00 65 | Profil 40 |
| 51 00 65 | Profil 50 |
| 81 00 65 | Profil 60 |
| 64 00 65 | Profil 80 |



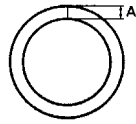
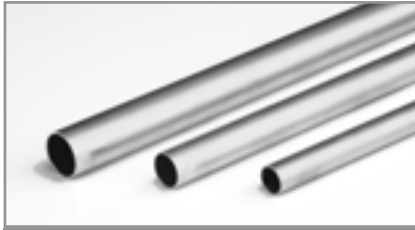
# Aluminium-Druckluftrohrleitungssystem ALS

- Für den Handwerksbetrieb oder das kleinere Industrie-Unternehmen mit einem Luftverbrauch bis ca. 2000 l/min.
- Ideale Ergänzung zum **simplyAIR**-System für die Stich- und Abgangsleitungen.

Auch hier profitieren Sie von den entscheidenden Vorteilen unseres intelligenten Aluminiumrohrleitungssystems:

- Extrem einfache und schnelle Montage.
- Aluminium ist leicht, korrosionsbeständig und besonders strömungsgünstig.
- Die Luftentnahme ist an jeder gewünschten Stelle ohne Unterbrechung des Betriebsablaufs möglich.
- Komplettes System in verschiedenen Größen, von A bis Z alles perfekt aufeinander abgestimmt.
- Schnelle modulare Verlegung.
- Verlegung der Leitung durch einfaches Einstecken der Rohre.
- Schnelle Montage und Demontage ohne Spezialwerkzeuge.
- Große Auswahl an Verbindungs- und Zubehörteilen ermöglicht eine optimale Anpassung des Leitungsnetzes an die vorhandene Werkstatt.





## ALR-Aluminiumrohr (Länge 6m)

Aluminiumpipe

|          |            |          |       |
|----------|------------|----------|-------|
| ALR R 15 | Rohr/mm 15 | A/mm 1,0 | L/m 6 |
| ALR R 18 | Rohr/mm 18 | A/mm 1,0 | L/m 6 |
| ALR R 20 | Rohr/mm 20 | A/mm 1,0 | L/m 6 |
| ALR R 22 | Rohr/mm 22 | A/mm 1,0 | L/m 6 |
| ALR R 25 | Rohr/mm 25 | A/mm 1,0 | L/m 6 |
| ALR R 28 | Rohr/mm 28 | A/mm 1,5 | L/m 6 |



## PA-Polyamidrohr

Polyamidpipe

|           |         |          |        |
|-----------|---------|----------|--------|
| Poly 2225 | D/mm 22 | A/mm 2,0 | L/m 25 |
|-----------|---------|----------|--------|



## Gerader Verbinder

Straight joint

|        |         |
|--------|---------|
| 11 520 | D/mm 15 |
| 11 820 | D/mm 18 |
| 12 020 | D/mm 20 |
| 12 220 | D/mm 22 |
| 12 520 | D/mm 25 |
| 12 820 | D/mm 28 |



## Bogen 90°

L-Joint 90°

|        |         |
|--------|---------|
| 11 522 | D/mm 15 |
| 11 822 | D/mm 18 |
| 12 022 | D/mm 20 |
| 12 222 | D/mm 22 |
| 12 522 | D/mm 25 |
| 12 822 | D/mm 28 |



## Bogen 90° Außengewinde

L-Joint 90° male

|        |         |        |
|--------|---------|--------|
| 11 523 | D/mm 15 | G" 1/2 |
| 11 823 | D/mm 18 | G" 1/2 |
| 12 023 | D/mm 20 | G" 1/2 |
| 12 223 | D/mm 22 | G" 3/4 |
| 12 523 | D/mm 25 | G" 3/4 |
| 12 823 | D/mm 28 | G" 1   |



## T-Stück

T-Joint

|        |         |
|--------|---------|
| 11 524 | D/mm 15 |
| 11 824 | D/mm 18 |
| 12 024 | D/mm 20 |
| 12 224 | D/mm 22 |
| 12 524 | D/mm 25 |
| 12 824 | D/mm 28 |



## T-Stück Innengewinde

T-Joint female

|        |         |        |
|--------|---------|--------|
| 11 525 | D/mm 15 | G" 1/2 |
| 11 825 | D/mm 18 | G" 1/2 |
| 12 025 | D/mm 20 | G" 1/2 |
| 12 225 | D/mm 22 | G" 3/4 |
| 12 525 | D/mm 25 | G" 3/4 |
| 12 825 | D/mm 28 | G" 1   |



## Endstück Außengewinde

Terminal male

|        |         |        |
|--------|---------|--------|
| 11 535 | D/mm 15 | G" 1/2 |
| 11 835 | D/mm 18 | G" 1/2 |
| 12 035 | D/mm 20 | G" 1/2 |
| 12 235 | D/mm 22 | G" 3/4 |
| 12 535 | D/mm 25 | G" 3/4 |
| 12 835 | D/mm 28 | G" 1   |



## Endstück Innengewinde

Terminal female

|        |         |        |
|--------|---------|--------|
| 11 529 | D/mm 15 | G" 1/2 |
| 11 829 | D/mm 18 | G" 1/2 |
| 12 029 | D/mm 20 | G" 1/2 |
| 12 229 | D/mm 22 | G" 3/4 |
| 12 529 | D/mm 25 | G" 3/4 |
| 12 829 | D/mm 28 | G" 1   |



## Endstück geschlossen

Terminal closed

|        |         |
|--------|---------|
| 11 526 | D/mm 15 |
| 11 826 | D/mm 18 |
| 12 026 | D/mm 20 |
| 12 226 | D/mm 22 |
| 12 526 | D/mm 25 |
| 12 826 | D/mm 28 |



## Kugelhahn

Ball valve

|        |         |
|--------|---------|
| 11 546 | D/mm 15 |
| 11 846 | D/mm 18 |
| 12 046 | D/mm 20 |
| 12 246 | D/mm 22 |
| 12 546 | D/mm 25 |
| 12 846 | D/mm 28 |



## Demontage Clip

Disconnection Clip

|        |         |
|--------|---------|
| 11 598 | D/mm 15 |
| 11 898 | D/mm 18 |
| 12 098 | D/mm 20 |
| 12 298 | D/mm 22 |
| 12 598 | D/mm 25 |
| 12 898 | D/mm 28 |



## Demontageschlüssel

Disconnection lever

|        |         |
|--------|---------|
| 11 599 | D/mm 15 |
| 11 899 | D/mm 18 |
| 12 099 | D/mm 20 |
| 12 299 | D/mm 22 |
| 12 599 | D/mm 25 |
| 12 899 | D/mm 28 |



# Verteiler-Blöcke



**Verteilerblock leer**  
Wall fastener

|        |        |
|--------|--------|
| 15 040 | ALS 15 |
| 18 040 | ALS 18 |
| 20 040 | ALS 20 |
| 22 040 | ALS 22 |
| 25 040 | ALS 25 |



**Verteilerblock mit Druckminderer**  
(Standard Stahl Euro Typ 530)  
Wall fastener with Regulator  
(standard steel Euro Typ 530)

|        |        |
|--------|--------|
| 15 060 | ALS 15 |
| 18 060 | ALS 18 |
| 20 060 | ALS 20 |
| 22 060 | ALS 22 |
| 25 060 | ALS 25 |

**Verteilerblock mit Druckminderer**  
Einhand-Sicherheitskupplung Typ ACE (Euro)  
Wall fastener with Regulator  
onehand-security coupling Typ ACE (Euro)

|        |        |
|--------|--------|
| 15 061 | ALS 15 |
| 18 061 | ALS 18 |
| 20 061 | ALS 20 |
| 22 061 | ALS 22 |
| 25 061 | ALS 25 |



**Verteilerblock mit Wartungseinheit (Filterdruck-  
messer und Nebelöler) (Standard Stahl Euro Typ 530)**  
Wall fastener with regulator  
(standard steel Euro Typ 530)

|        |        |
|--------|--------|
| 15 080 | ALS 15 |
| 18 080 | ALS 18 |
| 20 080 | ALS 20 |
| 22 080 | ALS 22 |
| 25 080 | ALS 25 |



**Verteilerblock mit Kupplung**  
(Standard Stahl Euro Typ 530)  
Wall fastener with coupling  
(standard steel Euro Typ 530)

|        |        |
|--------|--------|
| 15 041 | ALS 15 |
| 18 041 | ALS 18 |
| 20 041 | ALS 20 |
| 22 041 | ALS 22 |
| 25 041 | ALS 25 |

**Verteilerblock mit Kupplung**  
Einhand-Sicherheitskupplung Typ ACE (Euro)  
Wall fastener with coupling  
onehand-security coupling Typ ACE (Euro)

|        |        |
|--------|--------|
| 15 045 | ALS 15 |
| 18 045 | ALS 18 |
| 20 045 | ALS 20 |
| 22 045 | ALS 22 |
| 25 045 | ALS 25 |



**Verteilerblock mit Filterdruckminderer**  
(Standard Stahl Euro Typ 530)  
Wall fastener with FRL  
(standard steel Euro Typ 530)

|        |        |
|--------|--------|
| 15 070 | ALS 15 |
| 18 070 | ALS 18 |
| 20 070 | ALS 20 |
| 22 070 | ALS 22 |
| 25 070 | ALS 25 |

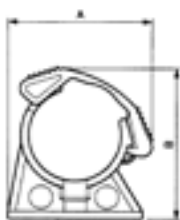
**Verteilerblock mit Filterdruckminderer**  
Einhand-Sicherheitskupplung Typ ACE (Euro)  
Wall fastener with FRL  
onehand-security coupling Typ ACE (Euro)

|        |        |
|--------|--------|
| 15 071 | ALS 15 |
| 18 071 | ALS 18 |
| 20 071 | ALS 20 |
| 22 071 | ALS 22 |
| 25 071 | ALS 25 |

**Verteilerblock mit Wartungseinheit (Filterdruck-  
messer und Nebelöler) Einhand-Sicherheitskupplung Typ  
ACE (Euro)** Wall fastener with regulator  
onehand-security coupling Typ ACE (Euro)

|        |        |
|--------|--------|
| 15 081 | ALS 15 |
| 18 081 | ALS 18 |
| 20 081 | ALS 20 |
| 22 081 | ALS 22 |
| 25 081 | ALS 25 |





## Befestigungshalter ALR

Sliding clamp

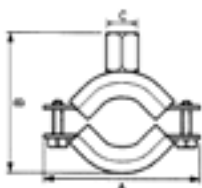
|        |                 |         |         |
|--------|-----------------|---------|---------|
| 15 090 | Rohr/mm 15      | A/mm 25 | B/mm 26 |
| 18 090 | Rohr/mm 18      | A/mm 27 | B/mm 30 |
| 20 090 | Rohr/mm 20 - 22 | A/mm 31 | B/mm 34 |
| 25 090 | Rohr/mm 25 - 28 | A/mm 40 | B/mm 42 |



## Trägerklemme M10

Girden clamp

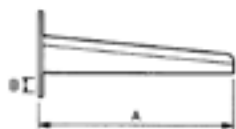
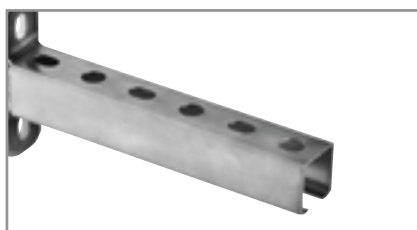
90 070      Stärke/mm 0 - 20



## Schraubklemme mit Gummi-Innenband ALR

Tapped hanger

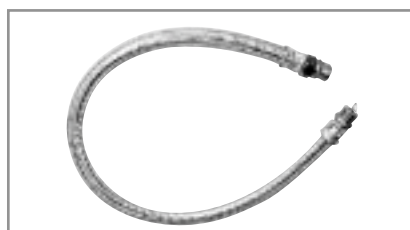
|        |                 |         |         |            |
|--------|-----------------|---------|---------|------------|
| 15 093 | Rohr/mm 15 - 18 | A/mm 56 | B/mm 44 | C M8 - M10 |
| 20 093 | Rohr/mm 20 - 22 | A/mm 60 | B/mm 48 | C M8 - M10 |
| 25 093 | Rohr/mm 25 - 28 | A/mm 65 | B/mm 53 | C M8 - M10 |



## Metallhalterung 27x18

Metal support bracket 27x18

|        |          |
|--------|----------|
| 95 300 | A/mm 300 |
| 95 500 | A/mm 500 |



## Verbindungsschlauch Außengewinde

Hoses with male adaptors

|         |           |           |
|---------|-----------|-----------|
| FLEX 21 | G/" 1/2   | A/mm 1500 |
| FLEX 27 | G/" 3/4   | A/mm 1000 |
| FLEX 34 | G/" 1     | A/mm 1000 |
| FLEX 49 | G/" 1 1/2 | A/mm 800  |
| FLEX 60 | G/" 2     | A/mm 800  |



## Anbohrvorrichtung

Drilling tool

910 036 060    L/mm 320    B/mm 12      Gewicht/kg 750

- Anbohren unter Druck möglich / Drilling under pressure possible
- Schnelles und ungefährliches Anbringen von Anschlüssen / Quick and safe attachment of connections
- Geräuscharm durch Schalldämpfung / Anti noise protection



# Befestigungen • Werkzeuge • Hilfsmittel



## Inbusschlüssel

Special allen spanner M6

901 130 005



## Entgratmesser

De-burring tool

909 012 130  
909 003 047

Ersatzmesser / Reperation-blade



## Kegelbohrer

Drilling tool

922 020 062

8 bis 20mm



## Werkzeuge

Tools

|             |                          |      |         |
|-------------|--------------------------|------|---------|
| 909 012 135 | Anfaswerkzeug Kunststoff | D/mm | 3 - 35  |
| 909 012 154 | Anfaswerkzeug Alu        | D/mm | 10 - 54 |
| 909 012 132 | Alurohrschneider         | D/mm | 3 - 28  |
| 909 012 133 | Alurohrschneider         | D/mm | 3 - 35  |



## Kreissäge

Circular saw

|             |                              |           |
|-------------|------------------------------|-----------|
| 909 012 136 | rechteckig                   | 95x180mm  |
|             | quadratisch                  | 120x120mm |
|             | rund                         | ø 130mm   |
| 909 012 137 | Sägeblatt Alu ø 335mm*       |           |
| 909 012 138 | Sägeblatt Stahl ø 355mm*     |           |
| 909 012 139 | Sägeblatt Edelstahl ø 355mm* |           |

\* Sägeblatt muss separat mitbestellt werden!



## Dichtmittel AC 80 für Edelmetall und passive Verbind.

Sealing compound

mittelfest bis Spalt

|             |        |        |                |
|-------------|--------|--------|----------------|
| 935 020 001 | Inhalt | 50 ml  | 0,6 mm         |
| 935 020 002 | Inhalt | 250 ml | 0,6 mm         |
| 936 020 001 | Inhalt | 250 ml | Reiniger       |
| 936 020 002 | Inhalt | 250 ml | Reiniger Spray |

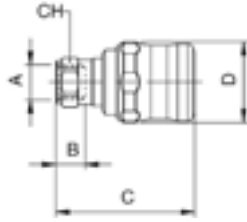


## Schmiermittel Microlube GL 261 silikonfrei

Grease

|        |               |
|--------|---------------|
| 95 051 | 1 kg Dose     |
| 95 050 | 40 gramm Tube |

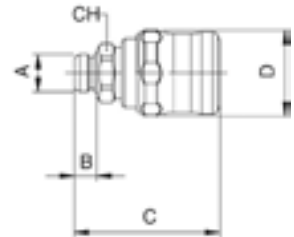
# ACE Sicherheitskupplungen - Europrofil mit Einwegbedienung



**Einhand-Sicherheitskupplung mit Innengewinde**  
Safety coupling female

ACE 101 1/4" IG  
ACE 102 3/8" IG  
ACE 103 1/2" IG

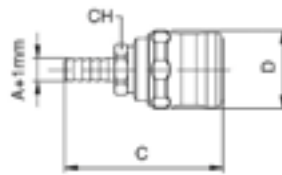
**ACE... - Euro Profil**



**Einhand-Sicherheitskupplung mit Außengewinde**  
Safety coupling male

ACE 001 1/4" AG  
ACE 002 3/8" AG  
ACE 003 1/2" AG

**ACE... - Euro Profil**



**Sicherheitskupplung für Schlauchanschluß**  
Safety coupling with hose tail

ACE 106 ø 6 mm  
ACE 108 ø 8 mm  
ACE 109 ø 9 - 10 mm  
ACE 113 ø 12 - 13 mm

**ACE... - Euro Profil**



**Y-Verteiler 2fach mit Innen-/Außengewinde**  
Twin coupling

ACE 131 1/4" IG  
ACE 132 3/8" IG  
ACE 133 1/2" IG  
ACE 141 1/4" AG  
ACE 142 3/8" AG  
ACE 143 1/2" AG

**ACE... - Euro Profil**

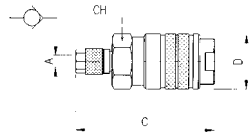
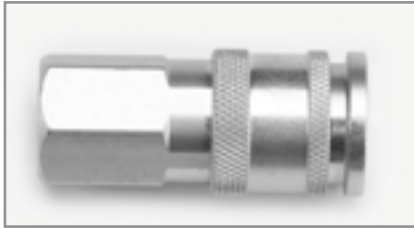


**Kratzschutz aus Gummi für PA- und PU-Schläuche**  
von 6 - 12mm

## Techn. Daten Luftdurchlaß bis 10% $\Delta P$ P 6 bar

Flow rate at 6 bar - 10%  $\Delta P$

|         |   |                   |
|---------|---|-------------------|
| Typ ACE | max. Arbeitsdruck / max. Working Pressure | 15 bar            |
|         | Profil / Profile                          | Euro 7,2 - 7,4 mm |
|         | Sicherheit / Safety                       | Ja / Yes          |
|         | Einhand / One hand                        | Ja / Yes          |
|         | Luftdurchlaß L / Flow rate                | 1650 L/min        |

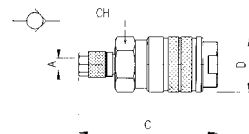


## Kupplung mit Innengewinde

Coupling female

530 002 000 IG 1/4"  
530 004 000 IG 3/8"  
530 005 000 IG 1/2"

**Typ 530... - Stahl**

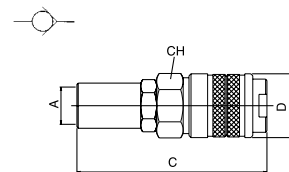


## Kupplung mit Außengewinde

Coupling male

530 012 000 AG 1/4"  
530 014 000 AG 3/8"  
530 015 000 AG 1/2"

**Typ 530... - Stahl**



## Kupplung mit Schlauchanschluß

Coupling with hose taile

530 022 000 A  $\varnothing$  6 mm  
530 023 000 A  $\varnothing$  8 mm  
530 024 000 A  $\varnothing$  9 - 10 mm  
530 025 000 A  $\varnothing$  13 mm

**Typ 530... - Stahl**

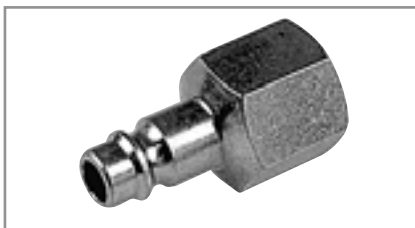
## Techn. Daten Luftdurchlaß bis 10% $\Delta P$ P 6 bar

Flow rate at 6 bar - 10%  $\Delta P$

|         |   |                   |
|---------|---|-------------------|
| Typ 530 | max. Arbeitsdruck / max. Working Pressure | 35 bar            |
|         | Profil / Profile                          | Euro 7,2 - 7,4 mm |
|         | Sicherheit / Safety                       | Nein / No         |
|         | Einhand / One hand                        | Ja / Yes          |
|         | Luftdurchlaß L / Flow rate                | 1650 L/min        |



# Stecknippel aus Stahl - Europrofil



## Stecknippel mit Innengewinde

Quick release adaptors female

520 302 1/4" IG  
520 304 3/8" IG  
520 305 1/2" IG

**Standard Euro Profil/Stahl  
passend 7,2 - 7,4 mm  
für alle gängigen Kupplungen mit Europrofil**



## Stecknippel mit Außengewinde

Quick release adaptors male

520 312 1/4" AG  
520 314 3/8" AG  
520 315 1/2" AG

**Standard Euro Profil/Stahl  
passend 7,2 - 7,4 mm  
für alle gängigen Kupplungen mit Europrofil**

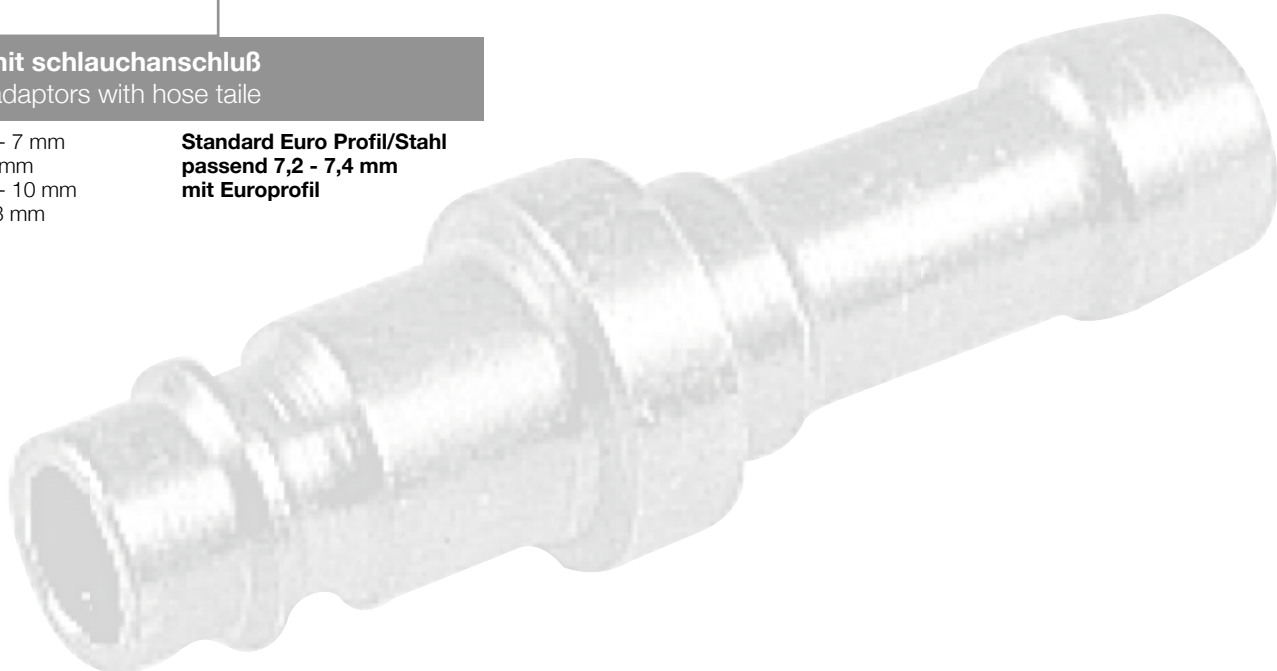


## Stecknippel mit Schlauchanschluß

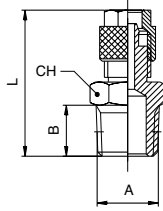
Quick release adaptors with hose tail

520 322 ø 6 - 7 mm  
520 323 ø 8 mm  
520 324 ø 9 - 10 mm  
520 325 ø 13 mm

**Standard Euro Profil/Stahl  
passend 7,2 - 7,4 mm  
mit Europrofil**

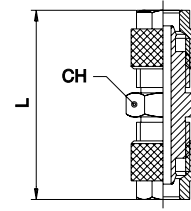


# Verschraubungen für Polyamidschläuche



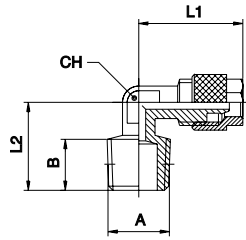
**RB1 - Gerade Einschraubverbindung**  
Straight male adaptor

|          |            |        |        |        |       |
|----------|------------|--------|--------|--------|-------|
| RB1 618  | ø 6x4 mm   | A 1/8" | B 7,5  | L 25,6 | CH 12 |
| RB1 614  | ø 6x4 mm   | A 1/4" | B 11,0 | L 29,6 | CH 14 |
| RB1 818  | ø 8x6 mm   | A 1/8" | B 7,5  | L 26,9 | CH 14 |
| RB1 814  | ø 8x6 mm   | A 1/4" | B 11,0 | L 30,9 | CH 14 |
| RB1 838  | ø 8x6 mm   | A 3/8" | B 11,5 | L 31,4 | CH 17 |
| RB1 1014 | ø 10x8 mm  | A 1/4" | B 11,0 | L 33,0 | CH 14 |
| RB1 1038 | ø 10x8 mm  | A 3/8" | B 11,5 | L 33,0 | CH 17 |
| RB1 1238 | ø 12x10 mm | A 1/4" | B 11,0 | L 34,0 | CH 17 |



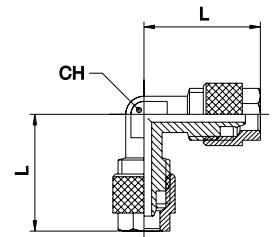
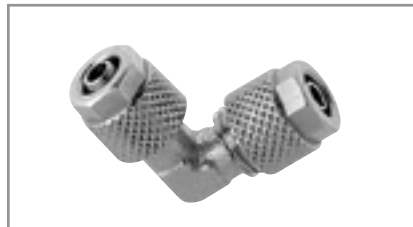
**RB3 - Gleichseitiger Verbinder**  
Straight connector

|        |            |      |        |
|--------|------------|------|--------|
| RB3 6  | ø 6x4 mm   | L 35 | L2 80  |
| RB3 8  | ø 8x6 mm   | L 37 | L2 120 |
| RB3 10 | ø 10x8 mm  | L 40 | L2 120 |
| RB3 12 | ø 12x10 mm | L 38 | L2 120 |



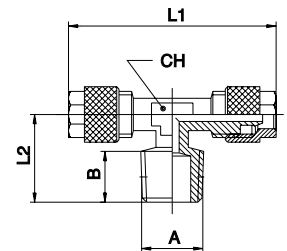
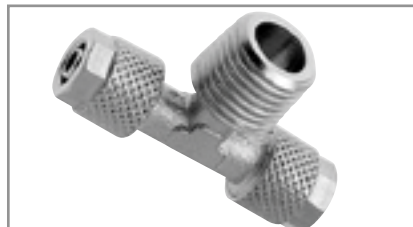
**RB5-90° Winkelverschraubung mit konischem Außengewinde**  
Elbow male adaptor

|          |            |        |        |         |         |       |
|----------|------------|--------|--------|---------|---------|-------|
| RB5 618  | ø 6x4 mm   | A 1/8" | B 7,5  | L1 18,5 | L2 15,0 | CH 8  |
| RB5 614  | ø 6x4 mm   | A 1/4" | B 11,0 | L1 20,6 | L2 19,0 | CH 8  |
| RB5 818  | ø 8x6 mm   | A 1/8" | B 7,5  | L1 19,9 | L2 16,5 | CH 9  |
| RB5 814  | ø 8x6 mm   | A 1/4" | B 11,0 | L1 21,9 | L2 19,0 | CH 9  |
| RB5 838  | ø 8x6 mm   | A 3/8" | B 11,5 | L1 23,4 | L2 21,0 | CH 9  |
| RB5 1014 | ø 10x8 mm  | A 1/4" | B 11,0 | L1 24,0 | L2 22,0 | CH 11 |
| RB5 1038 | ø 10x8 mm  | A 3/8" | B 11,5 | L1 25,5 | L2 22,5 | CH 11 |
| RB5 1238 | ø 12x10 mm | A 1/4" | B 11,0 | L1 30,0 | L2 29,0 | CH 13 |



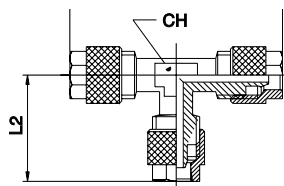
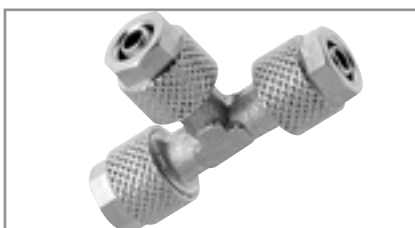
**90° Winkelverbinder**  
Elbow connector

|        |           |        |         |
|--------|-----------|--------|---------|
| RB6 6  | ø 6x4 mm  | L 20,6 | CH 8,0  |
| RB6 8  | ø 8x6 mm  | L 21,9 | CH 9,0  |
| RB6 10 | ø 10x8 mm | L 25,5 | CH 11,0 |



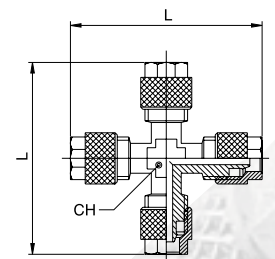
**RB7 - T-Stück mit konischem Außengewinde**  
T-male adaptor (taper)-center leg

|          |           |        |        |         |         |       |
|----------|-----------|--------|--------|---------|---------|-------|
| RB7 618  | ø 6x4 mm  | A 1/8" | B 7,5  | L1 41,2 | L2 22,5 | CH 8  |
| RB7 614  | ø 6x4 mm  | A 1/4" | B 11,0 | L1 41,2 | L2 28,0 | CH 8  |
| RB7 814  | ø 8x6 mm  | A 1/8" | B 7,5  | L1 43,2 | L2 24,5 | CH 9  |
| RB7 1014 | ø 10x8 mm | A 1/4" | B 11,0 | L1 48,0 | L2 29,5 | CH 11 |
| RB7 1038 | ø 10x8 mm | A 3/8" | B 18,0 | L1 51,0 | L2 31,0 | CH 11 |



**RB9 - T-Stück**  
Tee connector

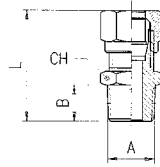
|        |            |         |         |         |
|--------|------------|---------|---------|---------|
| RB9 6  | ø 6x4 mm   | L1 41,2 | L2 20,6 | CH 8,0  |
| RB9 8  | ø 8x6 mm   | L1 43,8 | L2 21,9 | CH 9,0  |
| RB9 10 | ø 10x8 mm  | L1 51,0 | L2 25,5 | CH 11,0 |
| RB9 12 | ø 12x10 mm | L1 54,0 | L2 28,0 | CH 13,0 |



**RB12 - Kreuzstück**  
Equal cross connector

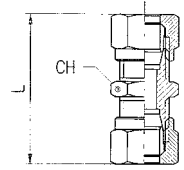
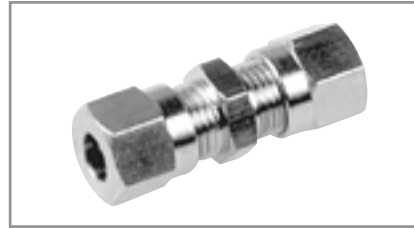
|         |           |         |         |
|---------|-----------|---------|---------|
| RB12 6  | ø 6x4 mm  | L1 41,6 | CH 8,0  |
| RB12 8  | ø 8x6 mm  | L1 44,4 | CH 9,0  |
| RB12 10 | ø 10x8 mm | L1 51,0 | CH 11,0 |

# Schneidringverschraubungen 6 bis 12 mm



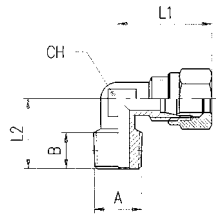
**RO1 - Gerade Einschraubverbindung mit zylindr. AG**  
Straight male adaptor (taper)

|          |       |         |        |        |       |
|----------|-------|---------|--------|--------|-------|
| RO1 614  | 6 mm  | AG 1/4" | B 11,0 | L 31,0 | CH 14 |
| RO1 814  | 8 mm  | AG 1/4" | B 11,0 | L 32,0 | CH 14 |
| RO1 1038 | 10 mm | AG 3/8" | B 11,5 | L 37,5 | CH 17 |
| RO1 1212 | 12 mm | AG 1/2" | B 14,0 | L 40,0 | CH 21 |



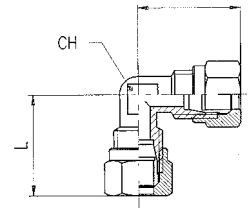
**RO3 - Gleichseitiger Verbinder**  
Straight connector

|        |       |      |       |
|--------|-------|------|-------|
| RO3 6  | 6 mm  | L 35 | CH 12 |
| RO3 8  | 8 mm  | L 37 | CH 12 |
| RO3 10 | 10 mm | L 46 | CH 17 |
| RO3 12 | 12 mm | L 49 | CH 19 |



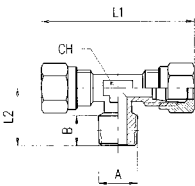
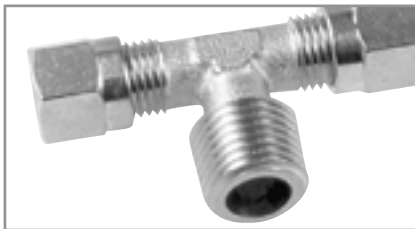
**RO5 - 90°-Winkelverschraubung mit zylindr. Außeng.**  
Elbow male adaptor (taper)

|          |       |         |        |         |         |       |
|----------|-------|---------|--------|---------|---------|-------|
| RO5 614  | 6 mm  | AG 1/4" | B 11,8 | L1 23,5 | L2 19,5 | CH 9  |
| RO5 814  | 8 mm  | AG 1/4" | B 11,0 | L1 25,0 | L2 21,5 | CH 11 |
| RO5 1038 | 10 mm | AG 3/8" | B 11,5 | L1 33,0 | L2 24,5 | CH 13 |
| RO5 1212 | 12 mm | AG 1/2" | B 14,0 | L1 33,0 | L2 28,0 | CH 25 |



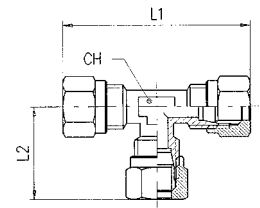
**RO3 - Gleichseitiger Verbinder**  
Straight connector

|        |       |        |       |
|--------|-------|--------|-------|
| RO6 6  | 6 mm  | L 22,5 | CH 9  |
| RO6 8  | 8 mm  | L 25,0 | CH 12 |
| RO6 10 | 10 mm | L 31,5 | CH 13 |
| RO6 12 | 12 mm | L 33,0 | CH 14 |



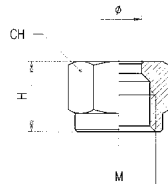
**RO7 - T-Stück mit Außengewinde**  
Tee male adaptor-center leg

|          |       |         |        |         |         |       |
|----------|-------|---------|--------|---------|---------|-------|
| RO7 614  | 6 mm  | AG 1/4" | B 11,0 | L1 46,0 | L2 20,5 | CH 9  |
| RO7 814  | 8 mm  | AG 1/4" | B 11,0 | L1 50,0 | L2 20,5 | CH 12 |
| RO7 1038 | 10 mm | AG 3/8" | B 11,5 | L1 63,0 | L2 24,0 | CH 13 |
| RO7 1212 | 12 mm | AG 1/2" | B 14,0 | L1 66,0 | L2 26,5 | CH 14 |



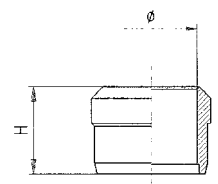
**T-Stück**  
Tee connector

|        |       |         |         |       |
|--------|-------|---------|---------|-------|
| RO9 6  | 6 mm  | L1 45,0 | L2 22,5 | CH 9  |
| RO9 8  | 8 mm  | L1 50,0 | L2 25,0 | CH 12 |
| RO9 10 | 10 mm | L1 63,0 | L2 31,5 | CH 13 |
| RO9 12 | 12 mm | L1 66,0 | L2 33,0 | CH 14 |



**Überwurfmutter**  
Nut

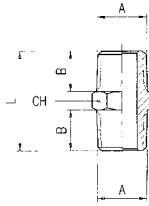
|        |       |        |       |          |
|--------|-------|--------|-------|----------|
| RO E6  | 6 mm  | H 11,5 | CH 12 | M 10x1   |
| RO E8  | 8 mm  | H 12,0 | CH 14 | M 12x1   |
| RO E10 | 10 mm | H 15,5 | CH 19 | M 16x1,5 |
| RO E12 | 12 mm |        |       |          |



**Schneidring**  
Ogve

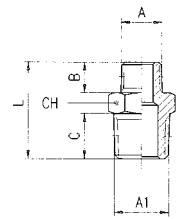
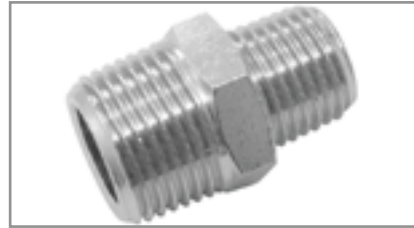
|       |       |       |
|-------|-------|-------|
| RO 6  | 6 mm  | H 7   |
| RO 8  | 8 mm  | H 7,5 |
| RO 10 | 10 mm | H 9,5 |
| RO 12 | 12 mm | H 9,5 |

# Anschlusssteile - MS vernickelt



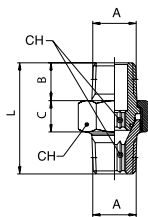
**Doppelnippel mit konischem Außengewinde**  
Nippel (taper)

|         |        |        |       |
|---------|--------|--------|-------|
| A2 1818 | 1/8" G | L 19,5 | CH 12 |
| A2 1414 | 1/4" G | L 27,0 | CH 14 |
| A2 3838 | 3/8" G | L 28,0 | CH 17 |
| A2 1212 | 1/2" G | L 33,5 | CH 22 |
| A2 3434 | 3/4" G | L 40,0 | CH 27 |
| A2 0101 | 1" G   | L 46,5 | CH 34 |



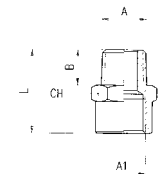
**Reduziernippel mit konischem Außengewinde**  
Reducing nippel (taper)

|         |          |           |        |        |        |       |
|---------|----------|-----------|--------|--------|--------|-------|
| A2 1814 | A 1/8" G | A1 1/4" G | B 7,5  | C 11,0 | L 23,5 | CH 14 |
| A2 1838 | A 1/8" G | A1 3/8" G | B 7,5  | C 11,5 | L 24,0 | CH 17 |
| A2 1438 | A 1/4" G | A1 3/8" G | B 11,0 | C 11,5 | L 27,5 | CH 17 |
| A2 1412 | A 1/4" G | A1 1/2" G | B 11,0 | C 14,0 | L 30,5 | CH 22 |
| A2 3812 | A 3/8" G | A1 1/2" G | B 11,5 | C 14,0 | L 23,0 | CH 22 |
| A2 3834 | A 3/8" G | A1 3/3" G | B 11,5 | C 14,0 | L 34,0 | CH 30 |
| A2 1234 | A 1/2" G | A1 3/4" G | B 14,0 | C 16,5 | L 37,5 | CH 30 |
| A2 3401 | A 3/4" G | A1 1" G   | B 16,5 | C 19,0 | L 44,0 | CH 34 |



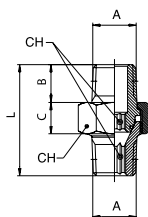
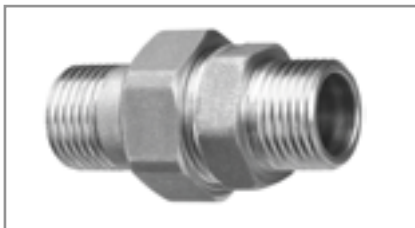
**Reduziernippel mit kon. Außen- und Innengewinde**  
Reducer (taper)

|         |          |           |        |        |       |
|---------|----------|-----------|--------|--------|-------|
| A4 1418 | A 1/4" G | A1 1/8" G | B 11,0 | L 16,0 | CH 14 |
| A4 3838 | A 3/8" G | A1 1/8" G | B 11,5 | L 16,5 | CH 17 |
| A4 3814 | A 3/8" G | A1 1/4" G | B 11,5 | L 16,5 | CH 17 |
| A4 1214 | A 1/2" G | A1 1/4" G | B 14,0 | L 19,5 | CH 22 |
| A4 1238 | A 1/2" G | A1 3/8" G | B 14,0 | L 19,5 | CH 22 |
| A4 3834 | A 3/4" G | A1 3/8" G | B 16,5 | L 23,5 | CH 27 |
| A4 3412 | A 3/4" G | A1 1/2" G | B 16,5 | L 23,5 | CH 27 |
| A4 0134 | A 1" G   | A1 3/4" G | B 18,0 | L 27,5 | CH 34 |
| A4 0112 | A 1" G   | A1 1/2" G | B 19,0 | L 27,5 | CH 34 |



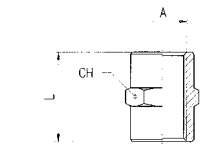
**Verlängerungs-nippel mit kon. Außen- und Innengewinde** Extension (parallel)

|         |          |           |        |        |       |
|---------|----------|-----------|--------|--------|-------|
| A5 1818 | A 1/8" G | A1 1/8" G | B 7,5  | L 20,0 | CH 14 |
| A5 1814 | A 1/8" G | A1 1/4" G | B 7,5  | L 20,0 | CH 17 |
| A5 1414 | A 1/4" G | A1 1/4" G | B 11,0 | L 26,0 | CH 17 |
| A5 1438 | A 1/4" G | A1 3/8" G | B 11,0 | L 27,0 | CH 22 |
| A5 3838 | A 3/8" G | A1 3/8" G | B 11,5 | L 27,5 | CH 22 |
| A5 3812 | A 3/8" G | A1 1/2" G | B 11,5 | L 30,5 | CH 26 |
| A5 1212 | A 1/2" G | A1 1/2" G | B 14,0 | L 33,0 | CH 26 |
| A5 3412 | A 1/2" G | A1 3/4" G | B 14,0 | L 35,0 | CH 32 |



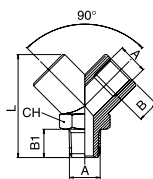
**Doppelnippel lösbar 3teilig mit kon. Außengewinde**  
Taper nippel (3 pieces)

|          |          |        |        |         |       |        |
|----------|----------|--------|--------|---------|-------|--------|
| A2T 1818 | A 1/8" G | B 7,5  | C 8,5  | L1 27,0 | L2 15 | CH2 5  |
| A2T 1414 | A 1/4" G | B 11,0 | C 9,5  | L1 33,5 | L2 19 | CH2 6  |
| A2T 3838 | A 3/8" G | B 11,5 | C 10,0 | L1 36,5 | L2 22 | CH2 8  |
| A2T 1212 | A 1/2" G | B 14,0 | C 12,0 | L1 45,0 | L2 27 | CH2 12 |
| A2T 3434 | A 3/4" G | B 16,5 | C 17,0 | L1 52,5 | L2 36 | CH2 14 |
| A2T 0101 | A 1" G   | B 19,0 | C 20,0 | L1 63,5 | L2 46 | CH2 19 |



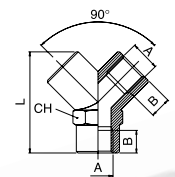
**Muffe mit Innengewinde**  
Sleeve

|       |        |      |       |
|-------|--------|------|-------|
| A3 18 | 1/8" G | L 15 | CH 14 |
| A3 14 | 1/4" G | L 22 | CH 17 |
| A3 38 | 3/8" G | L 24 | CH 22 |
| A3 12 | 1/2" G | L 30 | CH 26 |
| A3 34 | 3/4" G | L 32 | CH 32 |
| A3 01 | 1" G   | L 38 | CH 41 |



**Y-Stück mit Außengewinde**  
Male 90° Y

|        |        |        |         |        |       |
|--------|--------|--------|---------|--------|-------|
| Y 18 M | 1/8" G | B 8,0  | B1 9,0  | L 33,0 | CH 14 |
| Y 14 M | 1/4" G | B 11,0 | B1 11,0 | L 37,0 | CH 17 |
| Y 38 M | 3/8" G | B 11,5 | B1 12,5 | L 46,0 | CH 12 |
| Y 12 M | 1/2" G | B 14,0 | B1 16,5 | L 58,0 | CH 26 |

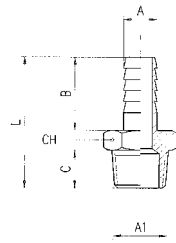


**Y-Stück mit Innengewinde**  
Female 90° Y

|      |        |        |        |       |
|------|--------|--------|--------|-------|
| Y 18 | 1/8" G | B 8,5  | L 33,0 | CH 14 |
| Y 14 | 1/4" G | B 11,0 | L 37,0 | CH 17 |
| Y 38 | 3/8" G | B 11,5 | L 46,0 | CH 12 |
| Y 12 | 1/2" G | B 14,0 | L 58,0 | CH 26 |



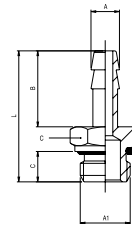
# Schlauchtüllen - Verschlußstopfen - MS vernickelt



## Schlauchtülle mit konischen Außengewinde

Male hose adaptor (parallel)

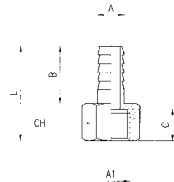
|          |      |         |        |        |        |       |
|----------|------|---------|--------|--------|--------|-------|
| JPC 1806 | 1/8" | ø 6 mm  | B 19,5 | C 7,5  | L 32,0 | CH 12 |
| JPC 1406 | 1/4" | ø 6 mm  | B 19,5 | C 11,0 | L 33,5 | CH 14 |
| JPC 1409 | 1/4" | ø 9 mm  | B 19,5 | C 11,0 | L 35,5 | CH 14 |
| JPC 1410 | 1/4" | ø 10 mm | B 19,5 | C 11,0 | L 35,5 | CH 14 |
| JPC 3809 | 3/8" | ø 9 mm  | B 19,5 | C 11,5 | L 36,0 | CH 17 |
| JPC 3813 | 3/8" | ø 13 mm | B 19,5 | C 11,5 | L 36,0 | CH 17 |
| JPC 1213 | 1/2" | ø 13 mm | B 19,5 | C 14,0 | L 39,0 | CH 22 |
| JPC 1217 | 1/2" | ø 17 mm | B 19,5 | C 14,0 | L 39,0 | CH 22 |
| JPC 1219 | 1/2" | ø 19 mm | B 19,5 | C 14,0 | L 39,0 | CH 22 |
| JPC 3419 | 3/4" | ø 19 mm | B 19,5 | C 13,5 | L 40,0 | CH 27 |
| JPC 3424 | 3/4" | ø 24 mm | B 19,5 | C 14,5 | L 41,0 | CH 27 |
| JPC 0124 | 1"   | ø 24 mm | B 30,0 | C 16,0 | L 53,5 | CH 34 |



## Schlauchtülle mit O-Ring

Male hose adaptor (parallel) with O-ring

|          |      |         |      |      |        |       |
|----------|------|---------|------|------|--------|-------|
| JMJ 1408 | 1/4" | ø 9 mm  | B 20 | C 8  | L 34,5 | CH 16 |
| JMJ 3809 | 3/8" | ø 9 mm  | B 20 | C 9  | L 35,5 | CH 19 |
| JMJ 3819 | 3/8" | ø 13 mm | B 20 | C 9  | L 36,5 | CH 19 |
| JMJ 1209 | 1/2" | ø 9 mm  | B 20 | C 10 | L 39,0 | CH 24 |
| JMJ 1213 | 1/2" | ø 13 mm | B 22 | C 10 | L 39,0 | CH 24 |



## Schlauchtülle mit zylindrischem Innengewinde

Female hose adaptor (parallel)

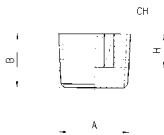
|           |      |         |        |        |        |       |
|-----------|------|---------|--------|--------|--------|-------|
| JFTF 1806 | 1/8" | ø 6 mm  | B 19,5 | C 87,5 | L 30,0 | CH 14 |
| JFTF 1406 | 1/4" | ø 6 mm  | B 19,5 | C 11,0 | L 32,5 | CH 17 |
| JFTF 1408 | 1/4" | ø 8 mm  | B 19,5 | C 11,0 | L 32,5 | CH 17 |
| JFTF 1409 | 1/4" | ø 9 mm  | B 19,5 | C 11,0 | L 32,5 | CH 17 |
| JFTF 3810 | 3/8" | ø 9 mm  | B 19,5 | C 11,5 | L 33,5 | CH 20 |
| JFTF 3812 | 3/8" | ø 12 mm | B 19,5 | C 11,5 | L 33,5 | CH 20 |
| JFTF 1213 | 1/2" | ø 12 mm | B 19,5 | C 14,5 | L 37,5 | CH 24 |



## Doppeltülle

Sraight double rubber hose

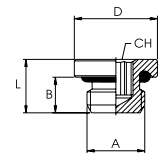
|          |         |        |        |      |
|----------|---------|--------|--------|------|
| JDT 0606 | ø 6 mm  | CH1 17 | CH2 19 | L 37 |
| JDT 0909 | ø 9 mm  | CH1 21 | CH2 22 | L 40 |
| JDT 1010 | ø 10 mm | CH1 25 | CH2 27 | L 48 |



## Stopfen mit Innensechskant und konischem Außengewinde

Male plug (taper)

|        |          |         |        |        |
|--------|----------|---------|--------|--------|
| A20 18 | A 1/8" G | CH 5mm  | B 8,0  | H 5,0  |
| A20 14 | A 1/4" G | CH 6mm  | B 10,0 | H 7,0  |
| A20 38 | A 3/8" G | CH 8mm  | B 10,0 | H 7,0  |
| A20 12 | A 1/2" G | CH 10mm | B 10,0 | H 8,0  |
| A20 34 | A 3/4" G | CH 12mm | B 12,0 | H 8,0  |
| A20 01 | A 1" G   | CH 17mm | B 12,0 | H 10,0 |

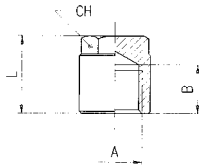
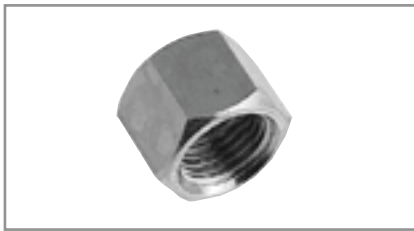


## Sechskantstopfen mit zylindr. Außengewinde mit O-Ring

Cylindrical head plug with O-ring

|        |          |       |        |        |       |
|--------|----------|-------|--------|--------|-------|
| A7 18J | A 1/8" G | A1 6  | L 8,5  | D 14,0 | CH 5  |
| A7 14J | A 1/4" G | A1 8  | L 11,0 | D 17,0 | CH 6  |
| A7 38J | A 3/8" G | A1 9  | L 12,5 | D 20,0 | CH 8  |
| A7 12J | A 1/2" G | A1 10 | L 13,5 | D 25,0 | CH 10 |

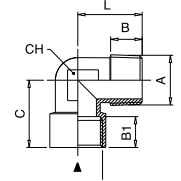
# Winkel-T-Stücke / Kreuzsstücke - Messing vernickelt



## Stopfen mit Innengewinde

Female plug

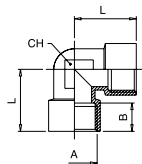
|       |          |        |        |       |
|-------|----------|--------|--------|-------|
| A8 18 | A 1/8" G | B 7,5  | L 11,0 | CH 12 |
| A8 14 | A 1/4" G | B 11,0 | L 19,0 | CH 14 |
| A8 38 | A 3/8" G | B 11,5 | L 20,0 | CH 17 |
| A8 12 | A 1/2" G | B 14,0 | L 22,0 | CH 19 |



## Winkelstück mit kon. Außen- und Innengewinde

Male-female elbow

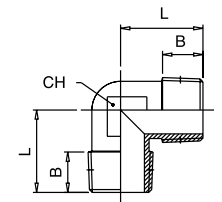
|          |          |        |         |        |        |       |
|----------|----------|--------|---------|--------|--------|-------|
| A10 1818 | A 1/8" G | B 7,5  | B1 8,5  | C 21,0 | L 18,5 | CH 11 |
| A10 1414 | A 1/4" G | B 11,0 | B1 11,0 | C 25,5 | L 24,0 | CH 13 |
| A10 3838 | A 3/8" G | B 11,5 | B1 11,5 | C 28,0 | L 27,0 | CH 17 |
| A10 1212 | A 1/2" G | B 14,0 | B1 15,0 | C 32,0 | L 29,5 | CH 20 |
| A10 3434 | A 3/4" G | B 14,5 | B1 16,5 | C 36,5 | L 32,0 | CH 27 |
| A10 0101 | A 1" G   | B 16,0 | B1 19,0 | C 45,0 | L 39,0 | CH 30 |



## Winkelstück mit 2 Innengewinden

Female elbow

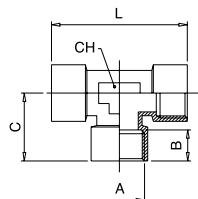
|         |          |        |        |       |
|---------|----------|--------|--------|-------|
| A9 1818 | A 1/8" G | B 8,5  | L 21,0 | CH 11 |
| A9 1414 | A 1/4" G | B 11,0 | L 26,5 | CH 13 |
| A9 3838 | A 3/8" G | B 11,5 | L 28,0 | CH 17 |
| A9 1212 | A 1/2" G | B 15,0 | L 32,0 | CH 20 |
| A9 3434 | A 3/4" G | B 16,5 | L 36,5 | CH 27 |
| A9 0101 | A 1" G   | B 19,0 | L 45,0 | CH 30 |



## Winkelstück mit 2 Außengewinden

Male elbow

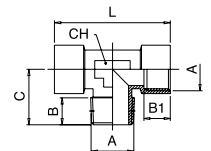
|        |          |        |        |       |
|--------|----------|--------|--------|-------|
| A33 18 | A 1/8" G | B 7,5  | L 18,0 | CH 11 |
| A33 14 | A 1/4" G | B 11,0 | L 24,0 | CH 12 |
| A33 38 | A 3/8" G | B 12,0 | L 27,0 | CH 17 |
| A33 12 | A 1/2" G | B 14,0 | L 29,5 | CH 20 |
| A33 34 | A 3/4" G | B 14,5 | L 32,0 | CH 27 |
| A33 01 | A 1" G   | B 16,5 | L 39,0 | CH 30 |



## T-Stück mit 3 Innengewinden

Female tee

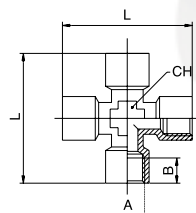
|        |          |        |        |        |       |
|--------|----------|--------|--------|--------|-------|
| A11 18 | A 1/8" G | B 8,5  | C 19,5 | L 39,0 | CH 12 |
| A11 14 | A 1/4" G | B 11,0 | C 24,5 | L 49,0 | CH 13 |
| A11 38 | A 3/8" G | B 12,0 | C 27,0 | L 54,0 | CH 16 |
| A11 12 | A 1/2" G | B 15,0 | C 32,0 | L 64,0 | CH 20 |
| A11 34 | A 3/4" G | B 16,5 | C 36,5 | L 73,0 | CH 27 |
| A11 01 | A 1" G   | B 19,0 | C 45,0 | L 90,0 | CH 30 |



## T-Stück mit kon. Außengew. in der Mitte und 2 Innengew.

Centrale male leg tee

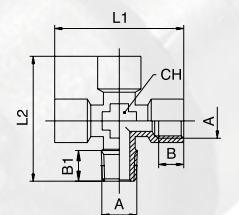
|          |          |        |         |        |        |       |
|----------|----------|--------|---------|--------|--------|-------|
| A12 1818 | A 1/8" G | B 8,0  | B1 8,5  | C 19,5 | L 39,0 | CH 12 |
| A12 1414 | A 1/4" G | B 11,0 | B1 11,0 | C 23,0 | L 49,0 | CH 13 |
| A12 3838 | A 3/8" G | B 11,5 | B1 12,0 | C 25,5 | L 54,0 | CH 16 |
| A12 1212 | A 1/2" G | B 14,0 | B1 15,0 | C 29,0 | L 64,0 | CH 20 |
| A12 3434 | A 3/4" G | B 14,5 | B1 16,5 | C 32,0 | L 73,0 | CH 27 |
| A12 0101 | A 1" G   | B 16,8 | B1 19,0 | C 39,0 | L 90,0 | CH 30 |



## Kreuzstück mit 4 Innengewinden

Female equal cross

|        |          |        |        |       |
|--------|----------|--------|--------|-------|
| A14 18 | A 1/8" G | B 8,5  | L 39,0 | CH 11 |
| A14 14 | A 1/4" G | B 11,0 | L 50,0 | CH 13 |
| A14 38 | A 3/8" G | B 12,0 | L 56,0 | CH 17 |
| A14 12 | A 1/2" G | B 15,0 | L 64,0 | CH 20 |

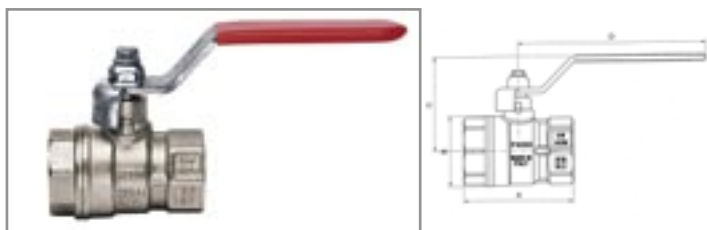


## Kreuzstück mit konischem Außengewinde

Male-female equal cross

|          |          |        |         |         |         |       |
|----------|----------|--------|---------|---------|---------|-------|
| A34 1818 | A 1/8" G | B 8,5  | B1 8,0  | L1 39,0 | L2 37,0 | CH 11 |
| A34 1414 | A 1/4" G | B 11,0 | B1 11,0 | L1 50,0 | L2 48,5 | CH 13 |
| A34 3838 | A 3/8" G | B 12,0 | B1 11,5 | L1 56,0 | L2 54,0 | CH 17 |
| A34 1212 | A 1/2" G | B 15,0 | B1 14,0 | L1 64,0 | L2 61,0 | CH 20 |

# Kugelhähne



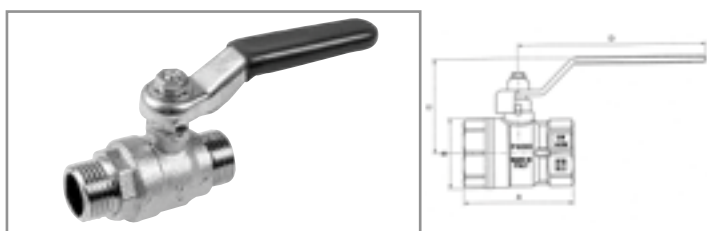
**Kugelhahn mit Innengewinde voller Durchgang**  
Female ball valve

|        |             |         |         |         |
|--------|-------------|---------|---------|---------|
| RSI 13 | IG 1/4" G   | A 44,4  | B 23,5  | C 41,0  |
| RSI 17 | IG 3/8" G   | A 44,4  | B 24,0  | C 41,0  |
| RSI 21 | IG 1/2" G   | A 48,0  | B 29,0  | C 41,5  |
| RSI 27 | IG 3/4" G   | A 53,0  | B 36,0  | C 55,0  |
| RSI 34 | IG 1" G     | A 66,0  | B 43,0  | C 58,5  |
| RSI 42 | IG 1 1/4" G | A 76,0  | B 53,0  | C 73,3  |
| RSI 49 | IG 1 1/2" G | A 88,0  | B 63,0  | C 78,3  |
| RSI 60 | IG 2" G     | A 103,0 | B 79,0  | C 95,3  |
| RSI 76 | IG 2 1/2" G | A 135,0 | B 110,0 | C 120,0 |



**Kugelhahn mit Innen-Außengewinde voller Durchgang**  
Male female ball valve

|         |                |       |      |      |       |
|---------|----------------|-------|------|------|-------|
| RSIA 13 | 1/4" IG x AG   | A 49  | B 23 | C 40 | D 90  |
| RSIA 17 | 3/8" IG x AG   | A 49  | B 23 | C 40 | D 90  |
| RSIA 21 | 1/2" IG x AG   | A 63  | B 30 | C 45 | D 90  |
| RSIA 27 | 3/4" IG x AG   | A 69  | B 37 | C 47 | D 90  |
| RSIA 34 | 1" IG x AG     | A 80  | B 45 | C 58 | D 115 |
| RSIA 42 | 1 1/4" IG x AG | A 93  | B 56 | C 65 | D 115 |
| RSIA 49 | 1 1/2" IG x AG | A 103 | B 67 | C 80 | D 150 |
| RSIA 60 | 2" IG x AG     | A 122 | B 82 | C 87 | D 150 |



**Messing-Kugelhahn mit 2 Außengewinden**  
Male-male ball valve

|         |        |      |      |      |       |       |
|---------|--------|------|------|------|-------|-------|
| RSIM 17 | 3/8" G | A 49 | B 23 | C 40 | D 90  | PN 20 |
| RSIM 21 | 1/2" G | A 63 | B 30 | C 45 | D 90  | PN 20 |
| RSIM 27 | 3/4" G | A 69 | B 37 | C 47 | D 90  | PN 20 |
| RSIM 34 | 1" G   | A 80 | B 45 | C 58 | D 115 | PN 20 |



**Elektrisch gesteuerter Kugelhahn 1"**  
Ball valve electrical

10 800 mit Zeitschaltuhr für 7 Tage, 230 V - max. 16 bar  
Manuelles Öffnen und Schließen möglich



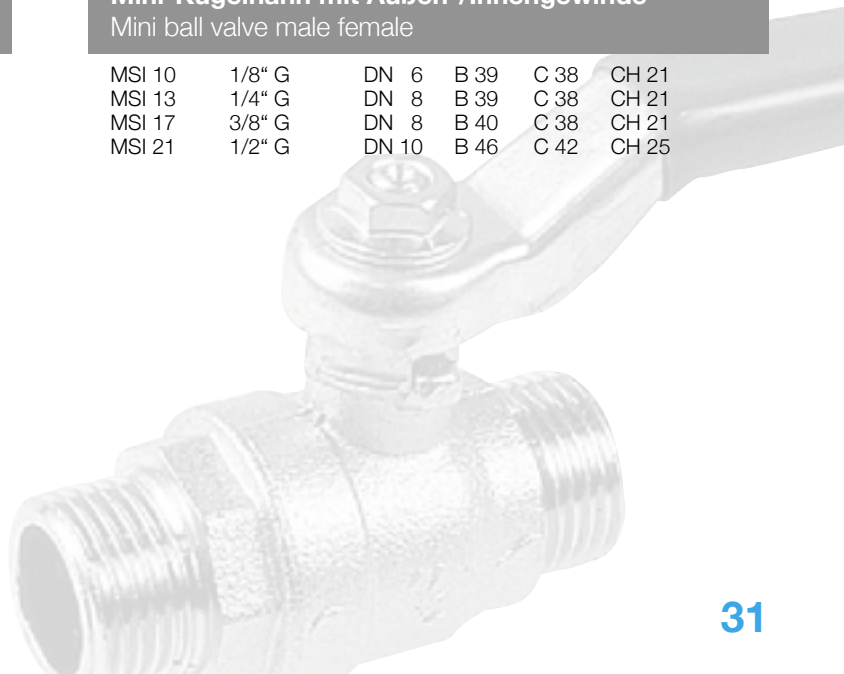
**Mini-Kugelhahn mit 2 Innengewinden**  
Mini ball valve female

|        |        |       |      |      |       |
|--------|--------|-------|------|------|-------|
| FSI 10 | 1/8" G | DN 6  | B 39 | C 38 | CH 21 |
| FSI 13 | 1/4" G | DN 8  | B 40 | C 38 | CH 21 |
| FSI 17 | 3/8" G | DN 8  | B 42 | C 38 | CH 21 |
| FSI 21 | 1/2" G | DN 10 | B 48 | C 42 | CH 25 |



**Mini-Kugelhahn mit Außen-/Innengewinde**  
Mini ball valve male female

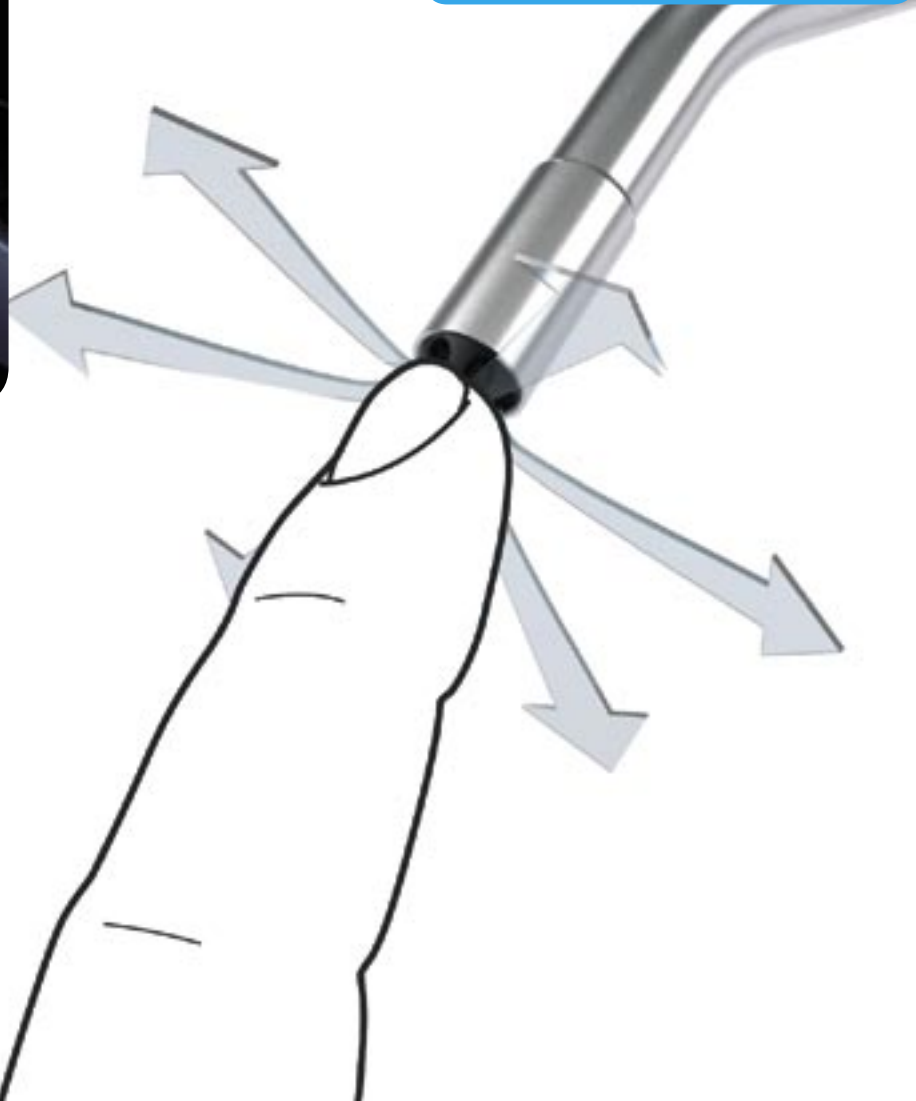
|        |        |       |      |      |       |
|--------|--------|-------|------|------|-------|
| MSI 10 | 1/8" G | DN 6  | B 39 | C 38 | CH 21 |
| MSI 13 | 1/4" G | DN 8  | B 39 | C 38 | CH 21 |
| MSI 17 | 3/8" G | DN 8  | B 40 | C 38 | CH 21 |
| MSI 21 | 1/2" G | DN 10 | B 46 | C 42 | CH 25 |



## Air Boy Blaspistolen

Höchste Qualität ist selbstverständlich, wenn es um JWL Air Boy Blaspistolen geht. Air Boy ist ein Klassiker geworden - die Vereinigung von klassischem Design und guter Funktionalität macht Ihre Arbeit einfacher, leichter und zweckmäßiger.

JWL hat die breiteste Auswahl von Blaspistolen, die es gibt - wir haben Blaspistolen für jeden Zweck, um genau Ihren Bedarf zu decken. Ob ein klassisches Standardmodell oder eine verfeinerte, geräuscharme und blockierungsfreie Sicherheitspistole, wir haben das passende Modell für Sie.







## Perfektes ergonomisches Design für Rechts- und Linkshänder.

Alle Air Boy® Blaspistolen lassen sich stufenlos einstellen. Lassen sich mit dem Abzugshebel stufenlos dosieren.

Durch die Konstruktion des Ventilsystems unterstützt dieses den benötigten Kraftaufwand beim Betätigen des Abzughebels.



## Lebensdauer

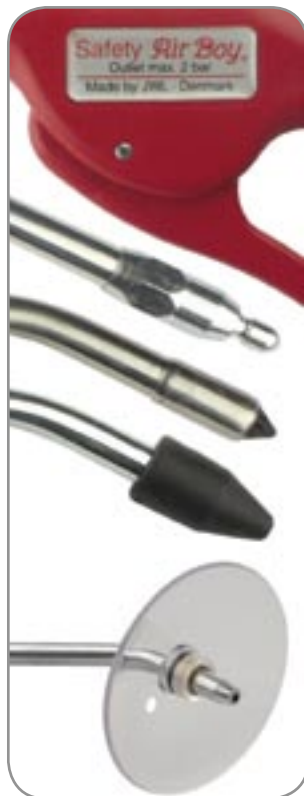
Robustes und schlagfestes Material und Design. Langlebige Anwendungsdauer. Garantiert leckagefreies Ventilsystem auch nach 25 Millionen Aktivierungen.



## Starker Luftdruck

**Air Boy® Turbo** - mit Venturidüse, die die Luftmenge um 100% erhöht. Air Boy® Turbo ist gleichzeitig eine Sicherheitsblaspistole, da die Düse blockierungsfrei ist.

**JET Air Boy®** - montiert mit einer flachen Sicherheitsdüse. Die Blaspistole erfüllt nicht nur die Geräusch- und Sicherheitsanforderungen (OSHA) mit einer blockierungsfreien Düse, sondern hat auch eine hohe Blaskraft.



## SAFETY Air Boy®

ist geräuscharm und hat eine vormontierte Druckregulierung

mit 2,5 oder 3,5 bar

## SILENT Air Boy®

## SUPER SILENT Air Boy®

Starke Blaskraft und niedrigen Geräuschpegel. Beide Pistolen sind blockierungsfrei (OSHA).

## Air Boy® Non Scratch

ist mit einer Gummidüse ausgestattet, um Kratzer oder Schrammen an empfindlichen Oberflächen zu vermeiden.

## Air Boy® mit Schutzschirm

schützt den Benutzer gegen Späne etc. Ideal um Sacklöcher auszublasen



## Stufenlose Regulierung

Air Boy® Blaspistolen auch mit stufenloser Luftmengenregulierung.



## Air Boy® 90° Winkeldüse

Für alle Air Boy® Classic Blaspistolen als Zubehör erhältlich. Ideal für die Reinigung in zylindrischen Objekten oder schwer zugängliche Stellen.

**ACHTUNG!** Die Winkeldüse kann nach der Montag nicht mehr demontiert werden.

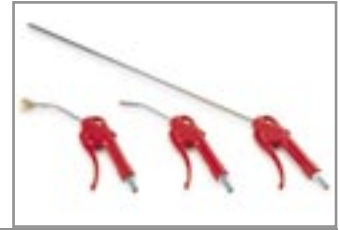




## Air Boy Classic Blaspistole, gebogenes Rohr

Air blow gun bent pipe

- 140101-000 Rohr 8mm
- 140102-000 Rohr 6mm
- 140104-000 Rohr 8mm  
mit Regulierung



## Air Boy Classic Blaspistole, gerades Rohr

Air blow gun straight pipe

- 140112-000 Rohr 8mm x 300mm
- 140113-000 Rohr 8mm x 500mm
- 140114-000 Rohr 8mm x 1000mm



## Air Boy Turbo, gebog. Rohr/100% Erhö. der Luftmenge

Air blow gun with bypass 100% moove airflow

- 140111-000 8mm Venturi



## Jet Air Boy, geräuscharm

Blow gun with jet-air

- 140026-134
- 140027-134 mit Regulierung
- 141000-000 Ersatzdüse 1/8" AG



## Super Silent Air Boy, gebogenes Rohr

Bent pipe noise reduced

- 140141-000 Rohr ø 8mm
- 140143-000 Rohr ø 6mm
- 140148-000 Rohr ø 8mm Regulierung
- 140161-000 Rohr ø 8mm 2,0 bar Ausg.
- 140171-000 Rohr ø 8mm 3,5 bar Ausg.



## Super Silent Air Boy, gerades Rohr

Straight pipe noise reduced

- 140145-000 Rohr ø 8mm x 500mm



## Silent Air Boy, gebogenes Rohr

noise reduced

- 140125-000 Rohr ø 8mm x 500mm



## Saug-Blas-Reinigungsset

Air-operated vacuum gun

- 140 500-00



## Ausblaspistole Soft - Ausblasen durch Knicken

Blow gun soft

- Helicol 4



**Gummidüse**  
Rubber

144 196 Rohr 6mm  
144 124 Rohr 8mm



**Prallschutz/Kunststoff**

144 180 Rohr 6mm  
144 181 Rohr 8mm



**Winkeldüse 90°**

144 170 Rohr 8mm



**JWL Mineralstrahlpistole**

145150-000 1,2 l Behälter  
320100-000 Soda-Strahlmittel, 5 Liter  
auch im 25 l Sack auf Anfrage



**Mineral Strahlpistole  
Reinigen und Entlacken ohne  
Beschädigungen**

Mineralstrahlen ist eine schnelle und schonende Methode, um Lack und Rost zu entfernen - sogar an schwer zugänglichen Stellen. Mineralstrahlen erhitzt weder das Blech, noch verformt es. Mineral Strahlen beschädigt kein Glas, Gummi oder Plastik. Das bedeutet weniger Abdeckarbeiten.

Mineralstrahlen schützt blankes Metall sofort vor Korrosion im Gegensatz zum Sandstrahlen.

Mineralstrahlen entfernt Anti-schmutz Beschichtungen von Booten, ohne es zu beschädigen.

Mineralstrahlen entfernt Farbe von Glasoberflächen und Fensterrahmen ohne das Glas oder Dichtungen zu beschädigen.

Mineralstrahlen ist schonend und umweltfreundlich.



**JWL Reinigungspistole**  
JWL cleaning gun

142130-000 150mm 0,75 l Beh.  
142136-000 200mm 2,0 l Beh.

**Reinigungspistolen**

• strapazierfähig und effizient • eignen sich für die meisten Arten von Reinigungsflüssigkeiten • können zum Entfetten, Abwaschen und Einseifen (sogar mit Chemikalien) verwendet werden • benutzerfreundlich und einfach zu bedienen • liegen gut in der Hand • weitere Varianten erhältlich



**Ölabsauger für kleinere Motoren**  
Oil extractors for small motors

147 150-134 1,2 l Behälter  
147 160-134 2 l Behälter

**Ölabsauger**

• eignen sich hervorragend beim Ölwechsel  
• können auch zum Entfernen von Flüssigkeiten verwendet werden  
• aus schlagfestem Material und korrosionsbeständig  
• benutzerfreundlich und einfach zu bedienen  
• gut geeignet für die Wartung der weitaus meisten Maschinen

**Ersatzteile für Ölabsauger**  
Spare parts for oil extractors

|               |         |              |
|---------------|---------|--------------|
| Schalldämpfer | 143 800 | 147 150/-160 |
| Saugschlauch  | 147 820 | 147 102      |
| Behälter      | 143 160 | 1,2 l        |
| Behälter      | 143 202 | 2 l          |



**JWL Reifenfüller**  
Inflating guns

- 150102-134 ø 80 geeicht mit Füllschlauch
- 150103-134 ø 80 geeicht mit Zwillingstecker
- 150120-134 ø 63 mit Füllschlauch
- 150123-134 ø 63 mit Zwillingstecker



**Michelin Air Kit, 5-teilig**  
Michelin air kit 5 pieces

- Kit 1      Ausblaspistole • Sprühpistole • Farbspritzpistole  
Reifenfüller • Spiralschlauch



**Michelin Reifenfüller**  
Inflating guns

150 100-134

## Technische Daten Blaspistolen

Technical dates blow guns

| Artikel-Nr. | Gewinde/<br>Eingang | Arbeitsdruck<br>max.     | Luftverbrauch<br>bei 8 bar | Geräuschpegel<br>db (A)     | Temperatur<br>C° |
|-------------|---------------------|--------------------------|----------------------------|-----------------------------|------------------|
| 140101-000  | 1/4" IG             | 16 bar                   | 380 l/min.                 | 85 bei 8 bar                | -10° bis +80°    |
| 140102-000  | 1/4" IG             | 16 bar                   | 380 l/min.                 | 85 bei 8 bar                | -10° bis +80°    |
| 140111-000  | 1/4" IG             | 16 bar                   | 380 l/min.                 | 90 bei 8 bar                | -10° bis +80°    |
| 140112-000  | 1/4" IG             | 16 bar                   | 380 l/min.                 | 85 bei 8 bar                | -10° bis +80°    |
| 140113-000  | 1/4" IG             | 16 bar                   | 380 l/min.                 | 85 bei 8 bar                | -10° bis +80°    |
| 140114-000  | 1/4" IG             | 16 bar                   | 380 l/min.                 | 85 bei 8 bar                | -10° bis +80°    |
| 140141-000  | 1/4" IG             | 12 bar                   | 330 l/min.                 | 76 bei 6 bar / 78 bei 8 bar | -10° bis +80°    |
| 140143-000  | 1/4" IG             | 12 bar                   | 330 l/min.                 | 76 bei 6 bar / 78 bei 8 bar | -10° bis +80°    |
| 140145-000  | 1/4" IG             | 12 bar                   | 330 l/min.                 | 76 bei 6 bar / 78 bei 8 bar | -10° bis +80°    |
| 140161-000  | 1/4" IG             | 16 bar - Ausgang 2 bar   | 140 l/min.                 | 82 bar                      | -10° bis +80°    |
| 140171-000  | 1/4" IG             | 16 bar - Ausgang 3,5 bar | 220 l/min.                 | 82 bar                      | -10° bis +80°    |
| 140026-000  | 1/4" IG             | 10 bar                   | 580 l/min.                 | 78 bei 8 bar / 76 bei 6 bar | -10° bis +80°    |
| 140027-000  | 1/4" IG             | 10 bar                   | 580 l/min.                 | 78 bei 8 bar / 76 bei 6 bar | -10° bis +80°    |
| Helicol 4   | 1/4" AG             | 8 bar                    | 220 l/min.                 | 78 bei 6 bar                | -10° bis +60°    |

## Technische Daten Werkstattgeräte

Technical dates garage equipment

| Artikel-Nr. | Gewinde/<br>Eingang | Arbeitsdruck<br>max. | Luftverbrauch<br>bei 8 bar                             |
|-------------|---------------------|----------------------|--|
| 140500-000  | 1/4" IG             | 7 bar                | 420 l/min. 6 bar Unterdruck 80mm Quecksilber bei 6 bar |
| 142130-000  | 1/4" IG             | 6 - 12 bar           | 100 l/min.   |
| 142136-000  | 1/4" IG             | 6 - 12 bar           | 100 l/min.   |
| 143101-000  | 1/4" IG             | 6 - 12 bar           | 180 l/min. Vacuum mind. 60%                            |
| 143121-000  | 1/4" IG             | 6 - 12 bar           | 180 l/min. Vacuum mind. 60%                            |
| 145150-000  | 1/4" IG             | 6 - 12 bar           | 180 l/min. bei 8 bar (minimum)                         |
| 147160-134  | 1/4" IG             | 6 - 12 bar           | 180 l/min.   |

# Schlauchaufroller • Federzüge



**Schlauchaufroller, Kunststoff geschl., drehbar 200° SAK**

|        |                      |                               |                     |                   |
|--------|----------------------|-------------------------------|---------------------|-------------------|
| SAK810 | Arb.länge<br>12m + 1 | Schlauch mm IGxAG<br>PUR 8x12 | Anschluß AG<br>1/4" | Gewicht<br>6,5 kg |
|--------|----------------------|-------------------------------|---------------------|-------------------|



**Elektroaufroller, Kunststoff geschl., drehbar 180°, 230 V Electric hose reel**

|          |   |
|----------|---|
| KAK23012 | Arb.länge<br>12m + 1<br>Kabel H07 RN-F mit Schuco-Stecker<br>Belastung 2000W ausgerollt |
|----------|---|

## Federzüge Serie A und B

Die Federzüge der Serie A mit einer Kabellänge von 1,6m bzw. der Serie B mit 2,5m eignen sich ausgezeichnet um Handwerkzeuge in Position zu halten.

Das stabile Aluminiumgehäuse gewährleistet eine lange Lebensdauer. Die Traglast ist individuell im Rahmen der Zuglasten einstellbar. Alle Federzüge sind mit einer Zweipunkt-Aufhängung ausgerüstet, um die größtmögliche Sicherheit zu gewährleisten.



**Federzüge, Serie A, Hublänge 1,6m Balance reels**

|           |                      |
|-----------|----------------------|
| BAL 0410A | Gewicht 0,4 bis 1 kg |
| BAL 1020A | Gewicht 1 bis 2 kg   |
| BAL 2030A | Gewicht 2 bis 3 kg   |

**Federzüge, Serie B, Hublänge 2,5m Balance reels**

|            |                     |
|------------|---------------------|
| BAL 2040B  | Gewicht 2 bis 4 kg  |
| BAL 4060B  | Gewicht 4 bis 6 kg  |
| BAL 6080B  | Gewicht 6 bis 8 kg  |
| BAL 80100C | Gewicht 8 bis 10 kg |



**Schlauchaufroller, Metall offen, SAG optional mit Schwenkeinrichtung**

|            |                        |                                     |                  |
|------------|------------------------|-------------------------------------|------------------|
| SAG1015G   | Arb.länge<br>15m + 1,5 | Schlauch mm IGxAG<br>Gummi 9,5x16,5 | Gewicht<br>12 kg |
| SAG1015PUR | 15m + 1,5              | PUR 9,5x13                          | 12 kg            |
| SAG1315    | 15m + 1,5              | Gummi 12,7x19                       | 16 kg            |
| SAGS       | Schwenkeinrichtung     |                                     |                  |



## Schlauchaufroller Serie SAK - SAG

Bei den Schlauchaufrollern der Serie SAK und SAG handelt es sich um Aufroller für den vielseitigen Einsatz sowohl im Handwerk als auch in der Industrie.

Bei der Entwicklung der Aufroller wurde besonderer Wert auf die Langlebigkeit (alle mechanisch beanspruchten Teile aus Metall), sowie eine optimierte und groß dimensionierte Druckluftzuführung um den bestmöglichen Luftdurchsatz mit minimalstem Druckverlust zu ermöglichen.

Die Arretierung des Schlauches ist alle ca. 50cm möglich und wird durch weiterziehen des Schlauches wieder gelöst.

Geliefert werden die Aufroller mit hochwertigem Ultraflex PU-Schlauch bzw. mit einem Gummischlauch (Serie SAG).

In Werkstätten mit Funkenflug sollten Aufroller mit Gummischlauch eingesetzt werden.



**Spiralschlauch 8x12mm PA für Federzüge mit Nutzlänge 1,6m Serie A und B**

|             |   |
|-------------|---|
| BAL 1012 PA | Nutzlänge 1,6m<br>1m Anschlußschlauch zur Verbindung mit dem Druckluftnetz und dem Werkzeug |
|-------------|---|



# Schläuche - Rollenware, konfektioniert



## PVC-Schlauch DICFLEX, Rollenware Farbe: blau - klar

|            |           |                 |                          |
|------------|-----------|-----------------|--------------------------|
| DICFLEX 6  | ø 6x12mm  | Rollenlänge 50m | weitere Abmessungen      |
| DICFLEX 8  | ø 8x14mm  | Rollenlänge 50m | auf Anfrage, kurzfristig |
| DICFLEX 9  | ø 9x15mm  | Rollenlänge 50m | lieferbar                |
| DICFLEX 10 | ø 10x16mm | Rollenlänge 50m |                          |
| DICFLEX 13 | ø 13x20mm | Rollenlänge 50m |                          |

## PVC-Schlauch SUPERFLEX, Rollenware, extrem weicher Schlauch auch bei niedrigen Temperaturen

|              |               |                 |
|--------------|---------------|-----------------|
| SUPERFLEX 6  | ø 6,3x11mm    | Rollenlänge 50m |
| SUPERFLEX 9  | ø 9x14,5mm    | Rollenlänge 50m |
| SUPERFLEX 13 | ø 12,7x19,0mm | Rollenlänge 50m |

## antistatischer Schlauch STOFLEX Rollenware

|            |           |                 |
|------------|-----------|-----------------|
| STOFLEX 8  | ø 8x15mm  | Rollenlänge 50m |
| STOFLEX 10 | ø 10x17mm | Rollenlänge 50m |

## PU-Schlauch ULTRAFLEX, Druck bis 20 bar für alle Abmessungen, Rollenware

|              |            |                 |
|--------------|------------|-----------------|
| ULTRAFLEX 10 | ø 6,5x10mm | Rollenlänge 50m |
| ULTRAFLEX 12 | ø 8x12mm   | Rollenlänge 50m |
| ULTRAFLEX 13 | ø 10x14mm  | Rollenlänge 50m |
| ULTRAFLEX 18 | ø 13x18mm  | Rollenlänge 25m |



## antistatischer Schlauch STOFLEX, konfektioniert mit Sicherheitskupplung ACE und Stecknippel

|               |           |                 |
|---------------|-----------|-----------------|
| STOFLEX 8ACE  | ø 8x15mm  | Rollenlänge 10m |
| STOFLEX 10ACE | ø 10x17mm | Rollenlänge 10m |

## PU-Schlauch ULTRAFLEX, Druck bis 20 bar

|                  |            |                 |
|------------------|------------|-----------------|
| ULTRAFLEX 10-530 | ø 6,5x10mm | Rollenlänge 15m |
| ULTRAFLEX 12-530 | ø 8x12mm   | Rollenlänge 15m |
| ULTRAFLEX 13-530 | ø 10x14mm  | Rollenlänge 15m |

## PU-Schlauch ULTRAFLEX konfektioniert mit Stahlkupplung und Stecknippel

### ULTRAFLEX (X) - 530mm, Länge 15m

|                   |  |
|-------------------|--|
| Technische Daten: | Schlauch mit Thermoplastischen Schichten |
|                   | Abmessung 10x14mm                        |
|                   | Arbeitsdruck (bei 20°) 15 bar            |
|                   | Berstdruck (bei 20°) 45 bar              |
|                   | Temperatur max. + 50°                    |
|                   | Farbe blau                               |

|                             |                       |
|-----------------------------|-----------------------|
| Full Flow Druckluftkupplung |                       |
| Profil                      | Standard 7,4mm -Euro- |
| Luftdurchlass               | 1250 l/min.           |
| Material                    | Stahl                 |



## PUR Spiralschlauch mit kugelgelagertem Drehgelenk, Farbe blau

|           | Gewinde | Auß./Inn.  | Arb.l. | Spirallänge | max Arb.dr. (bei 23°) |
|-----------|---------|------------|--------|-------------|-----------------------|
| PUS 52 FR | G 1/4"  | 8,0x5,0mm  | 2,0m   | 0,18 m      | 9                     |
| PUS 54 FR | G 1/4"  | 8,0x5,0mm  | 4,0m   | 0,40 m      | 9                     |
| PUS 64 FR | G 1/4"  | 10,0x6,5mm | 4,0m   | 0,40 m      | 9                     |
| PUS 66 FR | G 1/4"  | 10,0x6,5mm | 6,0m   | 0,63 m      | 9                     |
| PUS 68 FR | G 1/4"  | 10,0x6,5mm | 8,0m   | 0,80 m      | 9                     |
| PUS 84 FR | G 3/8"  | 12,0x8,0mm | 4,0m   | 0,50 m      | 8                     |
| PUS 88 FR | G 3/8"  | 12,0x8,0mm | 8,0m   | 0,80 m      | 8                     |

Temperatur -40° bis +70°

**PUS Polyurethan-Schläuche** zeichnen sich durch ihren kleinen Biegeradius, ihre extreme Rückkehr in die ursprüngliche Form aus. Sie haben eine hohe Stoßfestigkeit, Verschleiß- und Temperaturbeständigkeit. Das kugelgelagerte Drehgelenk ermöglicht ein leichtes Verdrehen der angeschlossenen Werkzeuge auch bei hohem Druck und ist den Drehgelenken auf Reibung weit überlegen, auch was die Verschleißbeständigkeit angeht. Zum problemlosen Austauschen der Kupplungen und Stecknippel erfolgt die Abdichtung durch einen eingelassenen O-Ring. Ein Spiralschlauch für den industriellen Einsatz.





**Komplettes Ablassvertil, zeitgeschaltet**  
Timer

TEMP 38220 COL Inhalt: 1 Timer • 1 Elektroventil 230V •  
1 Sammelbehälter • Eingang 1/2" G •  
Ausgang 3/8" G



**zeitgeschalteter Ablass (Timer + Elektroventil)**  
Timer

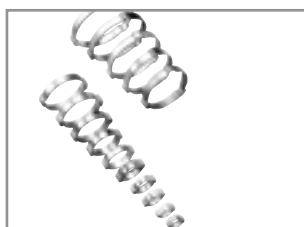
Spannung 230V  
TEMP 14220V 1/4" G  
TEMP 3822V 3/8" G  
TEMP 1220V 1/2" G



**Niveaugest. Kndensatzablassvertil, mit Volumen-**  
**messfühler** Timer

PAC 100 Abltg. 300 l/Std. • Spannung 230V  
Durchsatz 85m<sup>3</sup>/min • Eingang 1 x 1/2"  
inkl. Kugelhahn und Vorfilter  
Ausgang 1/2" AG mit Stecknippel ø 9mm

Spannung 24V  
TEMP 1424V 1/4" G  
TEMP 3824V 3/8" G  
TEMP 1224V 1/2" G



**2-Ohrklemmen, Standardausführung aus ver-**  
**gütetem Stahl** Ear clamps







|      |              |
|------|--------------|
| 0507 | ø 5 - 7 mm   |
| 0709 | ø 7 - 9 mm   |
| 0911 | ø 9 - 11 mm  |
| 1113 | ø 11 - 13 mm |
| 1315 | ø 13 - 15 mm |
| 1517 | ø 14 - 17 mm |
| 1518 | ø 15 - 18 mm |
| 1720 | ø 17 - 20 mm |
| 1821 | ø 18 - 21 mm |
| 2023 | ø 20 - 23 mm |
| 2225 | ø 22 - 25 mm |
| 2327 | ø 23 - 27 mm |
| 2528 | ø 25 - 28 mm |
| 2731 | ø 28 - 31 mm |
| 3134 | ø 31 - 34 mm |
| 3437 | ø 34 - 37 mm |
| 3740 | ø 37 - 40 mm |
| 4043 | ø 40 - 43 mm |
| 4346 | ø 43 - 46 mm |



**Schraubklemmen Standardausf. - Bandbr. 9mm**  
DIN 3017 Worm drive clamps

|           |              |
|-----------|--------------|
| PBS9 816  | ø 8 - 16 mm  |
| PBS9 1222 | ø 12 - 22 mm |
| PBS9 1627 | ø 16 - 27 mm |
| PBS9 2032 | ø 20 - 32 mm |
| PBS9 2540 | ø 25 - 40 mm |
| PBS9 3045 | ø 30 - 45 mm |
| PBS9 3250 | ø 32 - 50 mm |
| PBS9 4050 | ø 40 - 60 mm |
| PBS9 5070 | ø 50 - 70 mm |

# Wartungsgeräte

| Technische Daten  |                     |           |                 |                     |           |                |                     |           |                  |                     |           |                  |
|---|---------------------|-----------|-----------------|---------------------|-----------|----------------|---------------------|-----------|------------------|---------------------|-----------|------------------|
| Baugröße  | 0 (1/8"-1/4")       |           |                 | 1 (1/4"-3/8"-1/2")  |           |                | 2 (3/8"-1/4")       |           |                  | 3 (3/4"-1/4")       |           |                  |
|   | L/min Durchfl. max. | bar Druck | mm Abmess.      | L/min Durchfl. max. | bar Druck | mm Abmess.     | L/min Durchfl. max. | bar Druck | mm Abmess.       | L/min Durchfl. max. | bar Druck | mm Abmess.       |
| <br>Filter                   | 800<br>(1)          | 15        | H 160<br>B 40   | 1900<br>(1)         | 15        | H 176<br>B 72  | 3750<br>(1)         | 15        | H 178,5<br>B 89  | 6250<br>(1)         | 15        | H 197,5<br>B 100 |
| <br>Regler                   | 600<br>(1)          | 15        | H 74<br>B 40    | 2050<br>(1)         | 15        | H 97<br>B 72   | 3200<br>(1)         | 15        | H 97<br>B 72     | 6200<br>(1)         | 15        | H 140,5<br>B 100 |
| <br>Öler                    | 700<br>(1)          | 15        | H 163,5<br>B 40 | 2600<br>(1)         | 15        | H 162<br>B 72  | 5600<br>(1)         | 15        | H 195<br>B 89    | 8200<br>(1)         | 15        | H 214<br>B 100   |
| <br>Filter-Regler          | 600<br>(1)          | 15        | H 156<br>B 40   | 1650<br>(1)         | 15        | H 198<br>B 72  | 3000<br>(1)         | 15        | H 244,5<br>B 89  | 4500<br>(1)         | 15        | H 273<br>B 100   |
| <br>Wartungseinheit 2-fach | 260<br>(1)          | 15        | H 156<br>B 80   | 1100<br>(1)         | 15        | H 198<br>B 129 | 2500<br>(1)         | 15        | H 244,5<br>B 159 | 4300<br>(1)         | 15        | H 273<br>B 180   |
| <br>Wartungseinheit 3-fach | 280<br>(1)          | 15        | H 156<br>B 120  | 1000<br>(1)         | 15        | H 198<br>B 158 | 2400<br>(1)         | 15        | H 244,5<br>B 199 | 4250<br>(1)         | 15        | H 273<br>B 230   |

(1) = ΔP = 1 bar  
 Filter 20 μm Standard optional 5 und 50 μm  
 Temperatur min. -10°/max. + 50° bei 10 bar  
 Reglereinstellung 0 ÷ 12 bar Standard optional 0 ÷ 2 bar, 0 ÷ 4 bar, 0 ÷ 8 bar  
 Für umfangreichere Angaben fordern Sie unsere separaten Datenblätter an.



**Druckminderer Mini mit Manometer**  
Regulator

009 003 001 1/8" Baugröße 0 max. Luftdurchlaß  $\Delta P$  1 bar 600 NL/min  
009 003 002 1/4" Baugröße 0 max. Luftdurchlaß  $\Delta P$  1 bar 600 NL/min



**Filterdruckminderer Mini mit Manometer**  
Filter regulator

009 003 003 1/8" Baugröße 0 max. Luftdurchlaß  $\Delta P$  1 bar 600 NL/min  
009 003 004 1/4" Baugröße 0 max. Luftdurchlaß  $\Delta P$  1 bar 600 NL/min



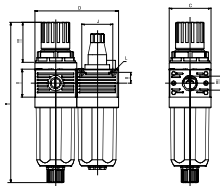
**Filterwasserabscheider Mini**  
Filter

009 003 005 1/8" Baugröße 0 max. Luftdurchlaß  $\Delta P$  1 bar 800 NL/min  
009 003 006 1/4" Baugröße 0 max. Luftdurchlaß  $\Delta P$  1 bar 800 NL/min



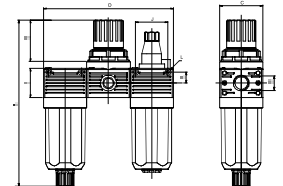
**Nebelöler Mini**  
Lubricator

009 003 007 1/8" Baugröße 0 max. Luftdurchlaß  $\Delta P$  1 bar 700 NL/min  
009 003 008 1/4" Baugröße 0 max. Luftdurchlaß  $\Delta P$  1 bar 700 NL/min



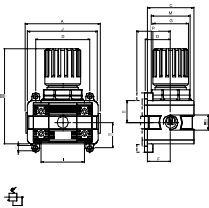
**Wartungseinheit 2fach Mini mit Manometer**  
Regulator and lubricator

009 003 010 1/8" Baugröße 0 max. Luftdurchlaß  $\Delta P$  1 bar 260 NL/min  
009 003 011 1/4" Baugröße 0 max. Luftdurchlaß  $\Delta P$  1 bar 260 NL/min



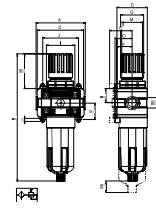
**Wartungseinheit 3fach Mini mit Manometer**  
Regulator and lubricator

009 003 013 1/8" Baugröße 0 max. Luftdurchlaß  $\Delta P$  1 bar 280 NL/min  
009 003 014 1/4" Baugröße 0 max. Luftdurchlaß  $\Delta P$  1 bar 280 NL/min



**Druckminderer mit Manometer**  
Regulator

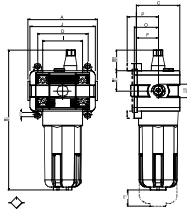
009 004 001 1/4" Baugröße 1 max. Luftdurchlaß  $\Delta P$  1 bar 2050 NL/min  
009 004 002 3/8" Baugröße 1 max. Luftdurchlaß  $\Delta P$  1 bar 2050 NL/min  
009 004 003 3/8" Baugröße 2 max. Luftdurchlaß  $\Delta P$  1 bar 3200 NL/min  
009 004 004 1/2" Baugröße 2 max. Luftdurchlaß  $\Delta P$  1 bar 3200 NL/min  
009 004 005 3/4" Baugröße 3 max. Luftdurchlaß  $\Delta P$  1 bar 6200 NL/min  
009 004 006 1" Baugröße 3 max. Luftdurchlaß  $\Delta P$  1 bar 6200 NL/min



**Filterdruckminderer mit Manometer**  
Filter regulator

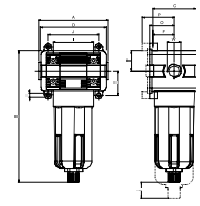
| Part No.    | Port Size | Size       | Flow Rate   | Condensate Drain |
|-------------|-----------|------------|-------------|------------------|
| 009 004 007 | 1/4"      | Baugröße 1 | 1650 NL/min | H                |
| 009 004 008 | 3/8"      | Baugröße 1 | 1650 NL/min | H                |
| 009 004 009 | 3/8"      | Baugröße 2 | 3000 NL/min | H                |
| 009 004 010 | 1/2"      | Baugröße 2 | 3000 NL/min | H                |
| 009 004 011 | 1/2"      | Baugröße 2 | 3000 NL/min | A                |
| 009 004 012 | 3/4"      | Baugröße 3 | 4500 NL/min | H                |
| 009 004 013 | 1"        | Baugröße 3 | 4500 NL/min | H                |
| 009 004 014 | 1"        | Baugröße 3 | 4500 NL/min | A                |

# Wartungsgeräte



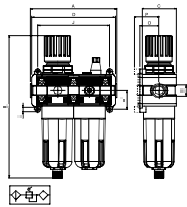
**Nebelöler**  
Lubricator

|             |      |            |                                    |             |
|-------------|------|------------|------------------------------------|-------------|
| 009 004 015 | 1/4" | Baugröße 1 | max. Luftdurchlaß $\Delta P$ 1 bar | 2600 NL/min |
| 009 004 016 | 3/8" | Baugröße 1 | max. Luftdurchlaß $\Delta P$ 1 bar | 2600 NL/min |
| 009 004 017 | 3/8" | Baugröße 2 | max. Luftdurchlaß $\Delta P$ 1 bar | 5600 NL/min |
| 009 004 018 | 1/2" | Baugröße 2 | max. Luftdurchlaß $\Delta P$ 1 bar | 5600 NL/min |
| 009 004 019 | 3/4" | Baugröße 3 | max. Luftdurchlaß $\Delta P$ 1 bar | 8200 NL/min |
| 009 004 020 | 1"   | Baugröße 3 | max. Luftdurchlaß $\Delta P$ 1 bar | 8200 NL/min |



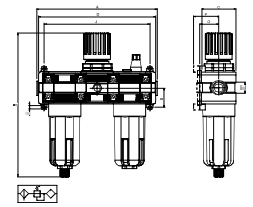
**Filterwasserabscheider**  
Filter

|             |      |            |                                    |             |                      |
|-------------|------|------------|------------------------------------|-------------|----------------------|
| 009 004 021 | 1/4" | Baugröße 1 | max. Luftdurchlaß $\Delta P$ 1 bar | 1900 NL/min | Kondensat-<br>ablass |
| 009 004 022 | 3/8" | Baugröße 1 | max. Luftdurchlaß $\Delta P$ 1 bar | 1900 NL/min | H                    |
| 009 004 023 | 3/8" | Baugröße 2 | max. Luftdurchlaß $\Delta P$ 1 bar | 3750 NL/min | H                    |
| 009 004 024 | 1/2" | Baugröße 2 | max. Luftdurchlaß $\Delta P$ 1 bar | 3750 NL/min | H                    |
| 009 004 025 | 1/2" | Baugröße 2 | max. Luftdurchlaß $\Delta P$ 1 bar | 3750 NL/min | A                    |
| 009 004 026 | 3/4" | Baugröße 3 | max. Luftdurchlaß $\Delta P$ 1 bar | 6250 NL/min | H                    |
| 009 004 027 | 1"   | Baugröße 3 | max. Luftdurchlaß $\Delta P$ 1 bar | 6250 NL/min | H                    |
| 009 004 028 | 1"   | Baugröße 3 | max. Luftdurchlaß $\Delta P$ 1 bar | 6250 NL/min | A                    |



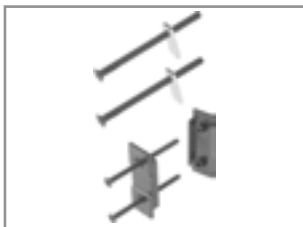
**Wartungseinheit 2fach mit Manometer**  
Regulator and lubricator

|             |      |            |                                    |                      |
|-------------|------|------------|------------------------------------|----------------------|
|             |      |            | max. Luftdurchlaß $\Delta P$ 1 bar | Kondensat-<br>ablass |
| 009 004 029 | 1/4" | Baugröße 1 | 1100 NL/min                        | H                    |
| 009 004 030 | 3/8" | Baugröße 1 | 1100 NL/min                        | H                    |
| 009 004 031 | 3/8" | Baugröße 2 | 2500 NL/min                        | H                    |
| 009 004 032 | 1/2" | Baugröße 2 | 2500 NL/min                        | H                    |
| 009 004 033 | 1/2" | Baugröße 2 | 2500 NL/min                        | A                    |
| 009 004 034 | 3/4" | Baugröße 3 | 4300 NL/min                        | H                    |
| 009 004 035 | 1"   | Baugröße 3 | 4300 NL/min                        | H                    |
| 009 004 036 | 1"   | Baugröße 3 | 4300 NL/min                        | A                    |



**Wartungseinheit 3fach mit Manometer**  
Regulator and lubricator

|             |      |            |                                    |                      |
|-------------|------|------------|------------------------------------|----------------------|
|             |      |            | max. Luftdurchlaß $\Delta P$ 1 bar | Kondensat-<br>ablass |
| 009 004 037 | 1/4" | Baugröße 1 | 1000 NL/min                        | H                    |
| 009 004 038 | 3/8" | Baugröße 1 | 1000 NL/min                        | H                    |
| 009 004 039 | 3/8" | Baugröße 2 | 2400 NL/min                        | H                    |
| 009 004 040 | 1/2" | Baugröße 2 | 2400 NL/min                        | H                    |
| 009 004 041 | 1/2" | Baugröße 2 | 2400 NL/min                        | A                    |
| 009 004 042 | 3/4" | Baugröße 3 | 4250 NL/min                        | H                    |
| 009 004 043 | 1"   | Baugröße 3 | 4250 NL/min                        | H                    |
| 009 004 044 | 1"   | Baugröße 3 | 4250 NL/min                        | A                    |



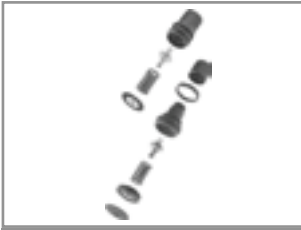
**Verbindungssatz**  
Connection plate

|             |            |            |
|-------------|------------|------------|
| 009 003 050 | Baugröße 0 | Mini-Serie |
| 009 004 050 | Baugröße 1 |            |
| 009 004 051 | Baugröße 2 |            |
| 009 004 051 | Baugröße 3 |            |



**Ölschaudom**  
Oil feeding device

|             |            |            |
|-------------|------------|------------|
| 009 003 055 | Baugröße 0 | Mini-Serie |
| 009 004 055 | Baugröße 1 |            |
| 009 004 056 | Baugröße 2 |            |
| 009 004 057 | Baugröße 3 |            |



### Regelsatz für DM und FDM

Regulating device

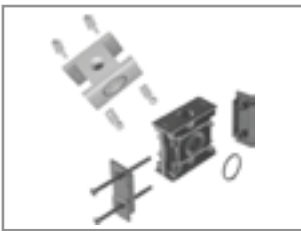
|             |            |            |            |
|-------------|------------|------------|------------|
| 009 003 060 | Baugröße 0 | Mini-Serie | 0 - 2 bar  |
| 009 003 061 | Baugröße 0 | Mini-Serie | 0 - 4 bar  |
| 009 003 062 | Baugröße 0 | Mini-Serie | 0 - 8 bar  |
| 009 003 063 | Baugröße 0 | Mini-Serie | 0 - 12 bar |
| 009 004 060 | Baugröße 1 |            | 0 - 2 bar  |
| 009 004 061 | Baugröße 1 |            | 0 - 4 bar  |
| 009 004 062 | Baugröße 1 |            | 0 - 8 bar  |
| 009 004 063 | Baugröße 1 |            | 0 - 12 bar |
| 009 004 064 | Baugröße 2 |            | 0 - 2 bar  |
| 009 004 065 | Baugröße 2 |            | 0 - 4 bar  |
| 009 004 066 | Baugröße 2 |            | 0 - 8 bar  |
| 009 004 067 | Baugröße 2 |            | 0 - 12 bar |
| 009 004 068 | Baugröße 3 |            | 0 - 2 bar  |
| 009 004 069 | Baugröße 3 |            | 0 - 4 bar  |
| 009 004 070 | Baugröße 3 |            | 0 - 8 bar  |
| 009 004 071 | Baugröße 3 |            | 0 - 12 bar |



### Filtereinsatz für FWA und FDM

Regulating plug unit

|             |            |            |       |
|-------------|------------|------------|-------|
| 009 003 075 | Baugröße 0 | Mini-Serie | 5 µm  |
| 009 003 076 | Baugröße 0 | Mini-Serie | 20 µm |
| 009 003 077 | Baugröße 0 | Mini-Serie | 50 µm |
| 009 004 075 | Baugröße 1 |            | 5 µm  |
| 009 004 076 | Baugröße 1 |            | 20 µm |
| 009 004 077 | Baugröße 1 |            | 50 µm |
| 009 004 078 | Baugröße 2 |            | 5 µm  |
| 009 004 079 | Baugröße 2 |            | 20 µm |
| 009 004 080 | Baugröße 2 |            | 50 µm |
| 009 004 081 | Baugröße 3 |            | 5 µm  |
| 009 004 082 | Baugröße 3 |            | 20 µm |
| 009 004 083 | Baugröße 3 |            | 50 µm |



### Abzweigungssatz (Entnahme ungeölte Druckluft)

Air distributor

|             |            |            |             |
|-------------|------------|------------|-------------|
| 009 003 085 | Baugröße 0 | Mini-Serie | Abgang 1/8" |
| 009 004 085 | Baugröße 1 |            | Abgang 1/4" |
| 009 004 086 | Baugröße 2 |            | Abgang 1/4" |
| 009 004 087 | Baugröße 3 |            | Abgang 3/8" |



### Schauglas für FDM und FWA

Bowl for filter unit

|             |            |            |  |
|-------------|------------|------------|--|
| 009 003 090 | Baugröße 0 | Mini-Serie |  |
| 009 004 090 | Baugröße 1 |            |  |
| 009 004 091 | Baugröße 2 |            |  |
| 009 004 092 | Baugröße 3 |            |  |

### Schauglas für FDM und FWA Automatik

Automatic condensed exhaust

|             |            |  |  |
|-------------|------------|--|--|
| 009 004 093 | Baugröße 2 |  |  |
| 009 004 094 | Baugröße 3 |  |  |



### Schauglas Nebelöler

Bowl for filter unit

|             |            |            |  |
|-------------|------------|------------|--|
| 009 003 095 | Baugröße 0 | Mini-Serie |  |
| 009 004 095 | Baugröße 1 |            |  |
| 009 004 096 | Baugröße 2 |            |  |
| 009 004 097 | Baugröße 3 |            |  |



### Befestigungswinkel

Clamp bracket

|             |            |            |  |
|-------------|------------|------------|--|
| 009 003 100 | Baugröße 0 | Mini-Serie |  |
| 009 004 100 | Baugröße 1 |            |  |
| 009 004 101 | Baugröße 2 |            |  |
| 009 004 102 | Baugröße 3 |            |  |



# DRUCKLUFT



Eine Klasse für sich...



**AIR** **CONCEPT**  
*Druckluft-Systeme*  
[www.airconcept.eu](http://www.airconcept.eu)

Häuslerwasen 12 • 72393 Burladingen • Tel. 07126.9289.0 • Fax 07126.9289.29  
info@airconcept.de